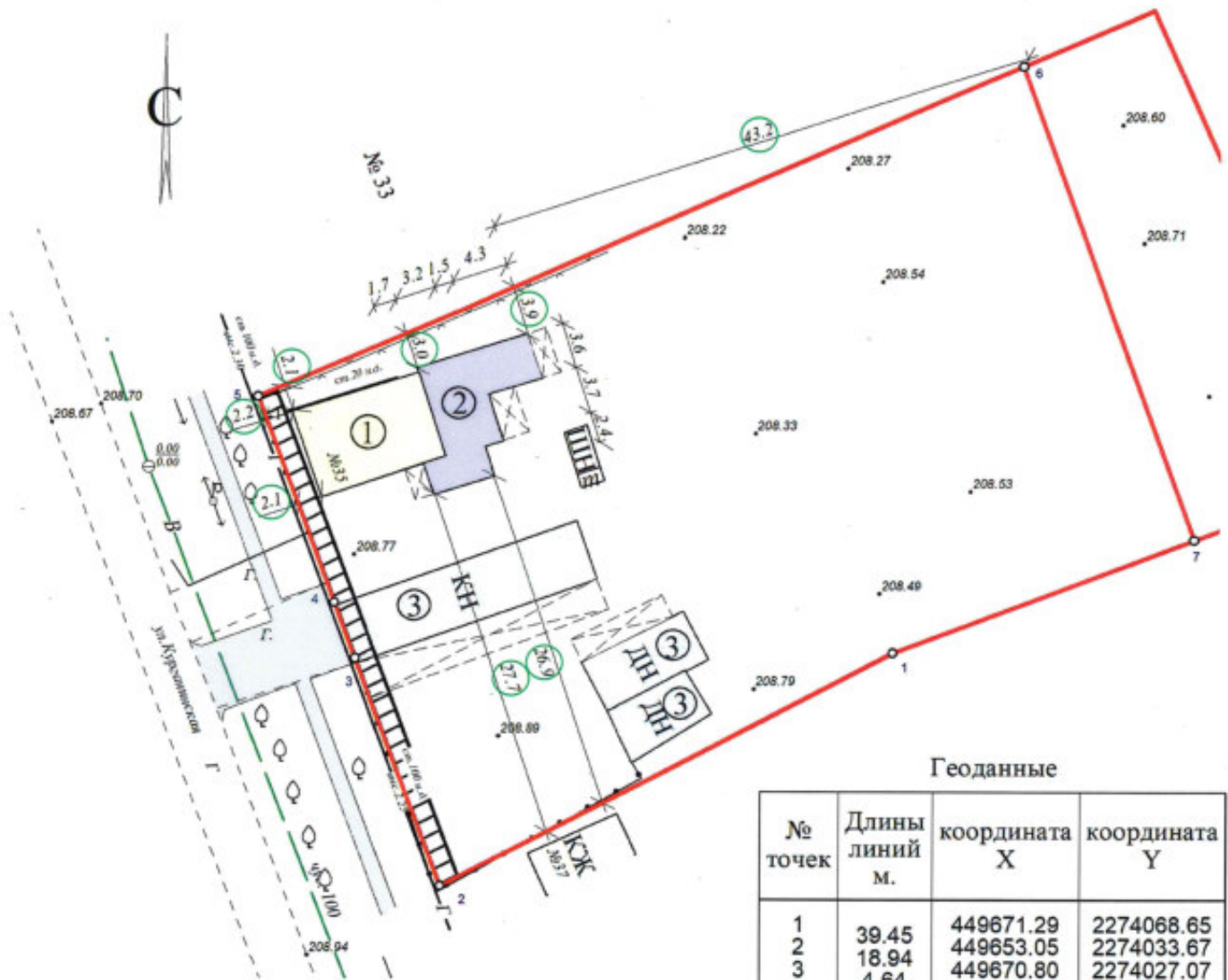


СХЕМА

планировочной организации земельного участка с обозначением места размещения строений в станице Родниковской по ул. Курганинской, №35



Масштаб 1:500

Геоданные

№ точек	Длины линий м.	координата X	координата Y
1	39.45	449671.29	2274068.65
2	18.94	449653.05	2274033.67
3	4.64	449670.80	2274027.07
4	17.11	449675.15	2274025.46
5	44.96	449691.21	2274019.56
6	64.38	449716.88	2274078.60
7	39.13	449680.10	2274091.95
1	24.92	449671.29	2274068.65

ЭКСПЛИКАЦИЯ

- 1.-существующий жилой индивидуальный дом;
- 2.-проектируемая жилая пристройка (3,6 x 9,0 + 3,7 x 4,7 + 2,4 x 4,9 м.);
- 3.-существующие хоз. постройки.

УСЛОВНЫЕ ОБОЗНАЧЕНИЯ:

- 1 о поворотные точки;
- границы земельного участка;
- Г- существующий надземный газопровод низкого давления;
- ⌋ существующие опоры ЛЭП;
- В- существующий подземный водопровод;
- ▭ проектируемое твердое покрытие;
- ▨ охранная зона газопровода;
- 4.5 расстояние от проектируемого ОКС до границы земельного участка.

Застройщик

М.Ф. Кихтев