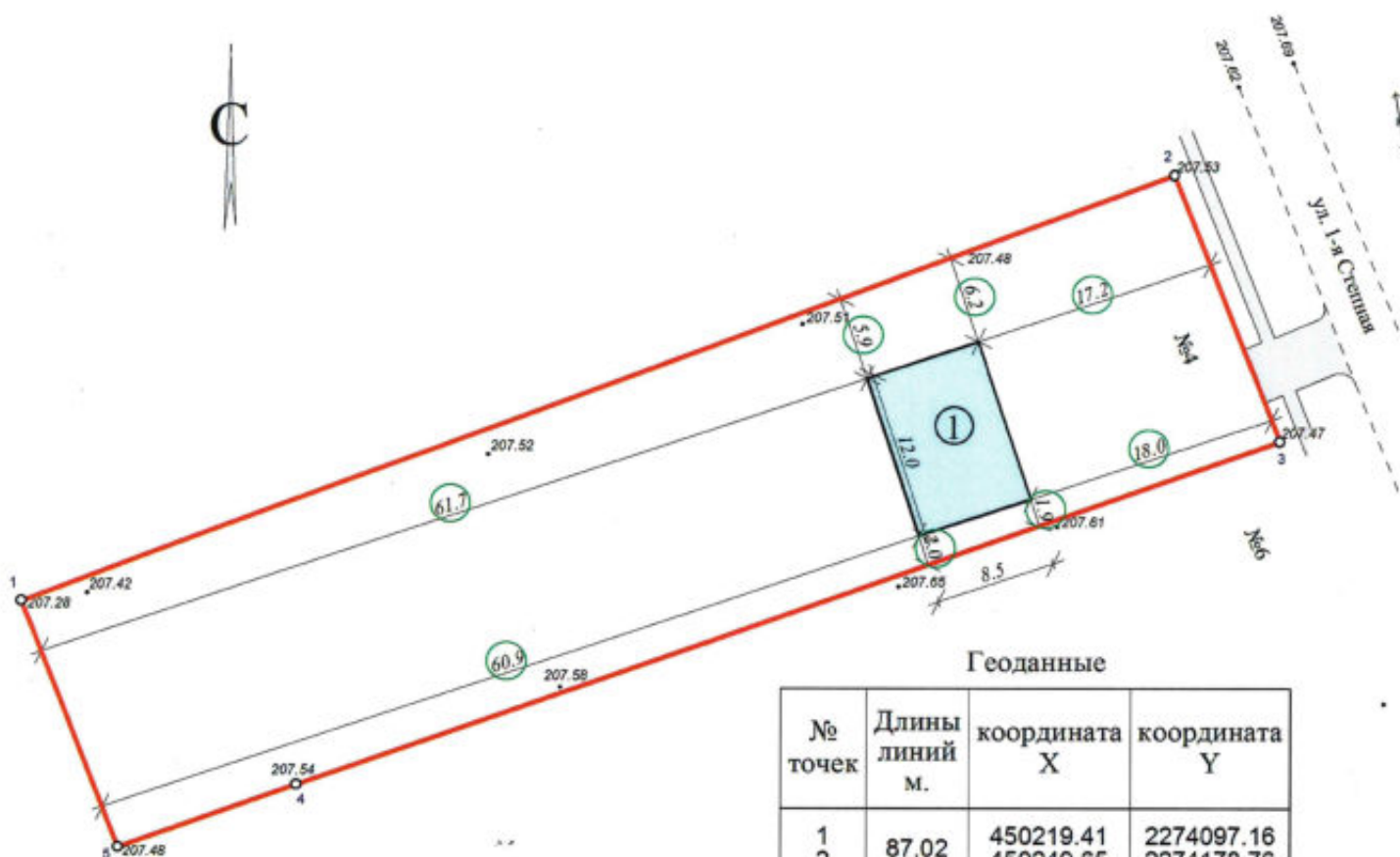


## СХЕМА

планировочной организации земельного участка с обозначением места размещения строений в станице Родниковской по ул. 1-ой Степной, №4



Геоданные

№ точек	Длины линий м.	координата X	координата Y
1		450219.41	2274097.16
2	87.02	450249.65	2274178.76
3	20.33	450230.77	2274186.29
4	73.62	450206.44	2274116.81
5	13.47	450201.99	2274104.10
1	18.75	450219.41	2274097.16

Площадь: 1700 кв.м.  
Периметр: 213.18 м.

Масштаб 1:500

### ЭКСПЛИКАЦИЯ

1.-существующий индивидуальный жилой дом с планируемым строительством второго этажа размерами (8,5 x 12,0 м.).

### УСЛОВНЫЕ ОБОЗНАЧЕНИЯ:

- 1
- поворотные точки;
- границы земельного участка;
- † опоры ЛЭП;
- ▭ проектируемое твердое покрытие;
- ⊙(4.5) расстояние от проектируемого ОКС до границы земельного участка.

Застройщик

*Шуганкова*

Е.В. Шуганкова