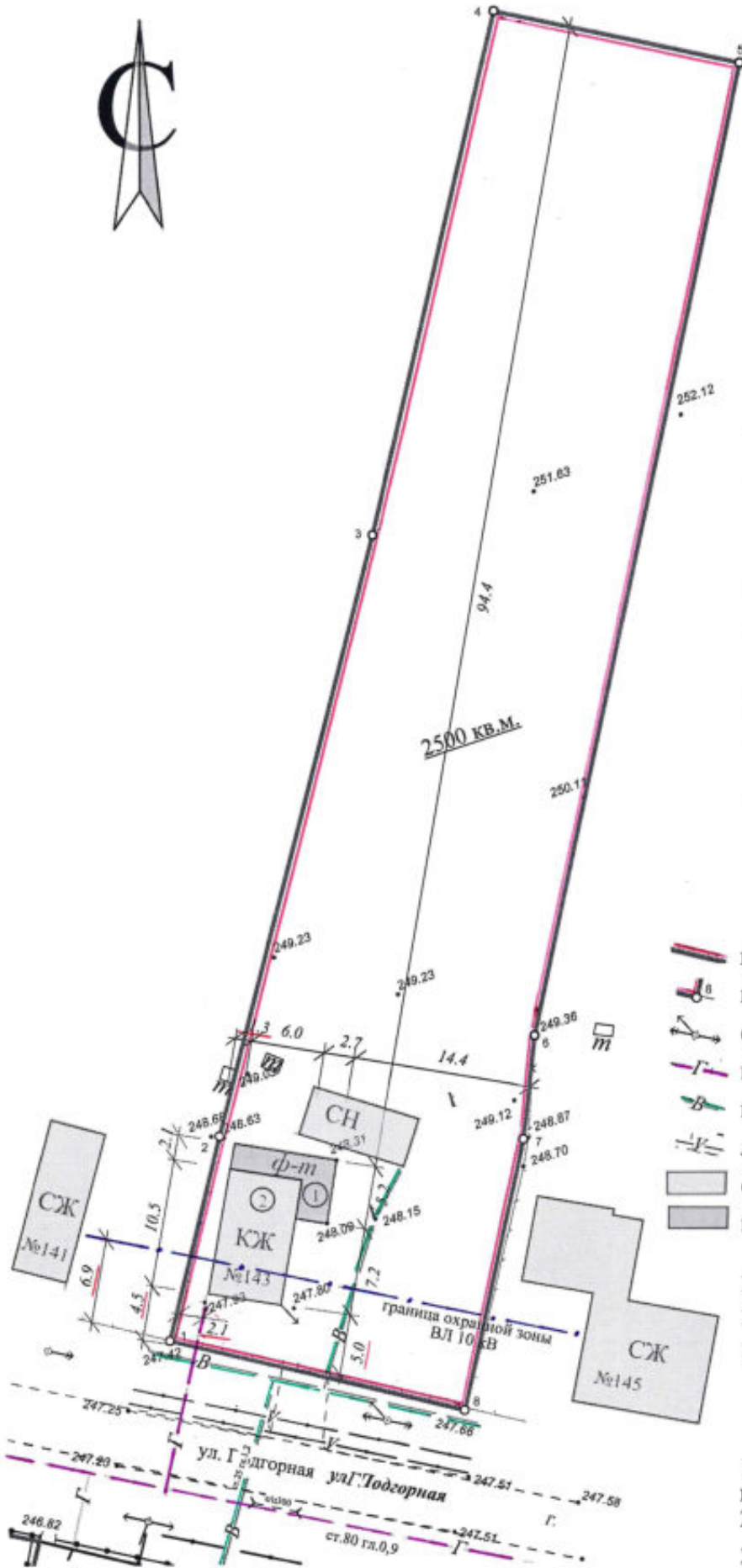


Схема

планировочной организации земельного участка с обозначением места размещения строений по улице Подгорная № 143 в станице Новоалексеевской



Примечание:

- при размещении индивидуальных жилых домов минимальное расстояние от окон жилых помещений (комнат, кухонь и веранд) до стен соседнего дома и хозяйственных построек (сарая, гаража, бани), расположенных на соседних земельных участках, должно быть не менее 6 м.
- кровлю жилого дома оборудовать снегозадерживающими устройствами и организовать водосток;
- при размещении хозяйственных построек на расстоянии 1,0 м. от межевой границы, необходимо оборудовать их двухскатной кровлей, устройство односкатной кровли допускается с условием ската кровли в сторону своего земельного участка.

Геоданные

№ точек	Длины линий м.	координата X	координата Y
1	17.30	453938.38	2296443.45
2	50.64	453953.08	2296452.57
3	43.93	453995.70	2296479.91
4	20.46	454033.19	2296502.80
5	81.19	454022.85	2296520.45
6	8.46	453952.65	2296479.66
7	22.83	453944.96	2296476.13
8	24.81	453925.30	2296464.53
1	24.81	453938.38	2296443.45

Площадь: 2500 кв.м.
Периметр: 269.60 м.

УСЛОВНЫЕ ОБОЗНАЧЕНИЯ:

- границы земельного участка
- поворотные точки границ земельного участка
- существующая линия электропередачи
- подземный газопровод низкого давления
- водопроводная сеть
- линия связи
- существующие строения
- проектируемые строения, сооружения

Площадь земельного участка - 2500 кв. м.

Площадь застройки - 89,6 кв. м.

Процент застройки - 3,6 %

ЭКСПЛИКАЦИЯ:

1. Проектируемая одноэтажная жилая пристройка размерами в плане 2,1 x 6,0 + 2,7 x 5,2 м;
2. Существующий жилой дом;

Масштаб 1:500