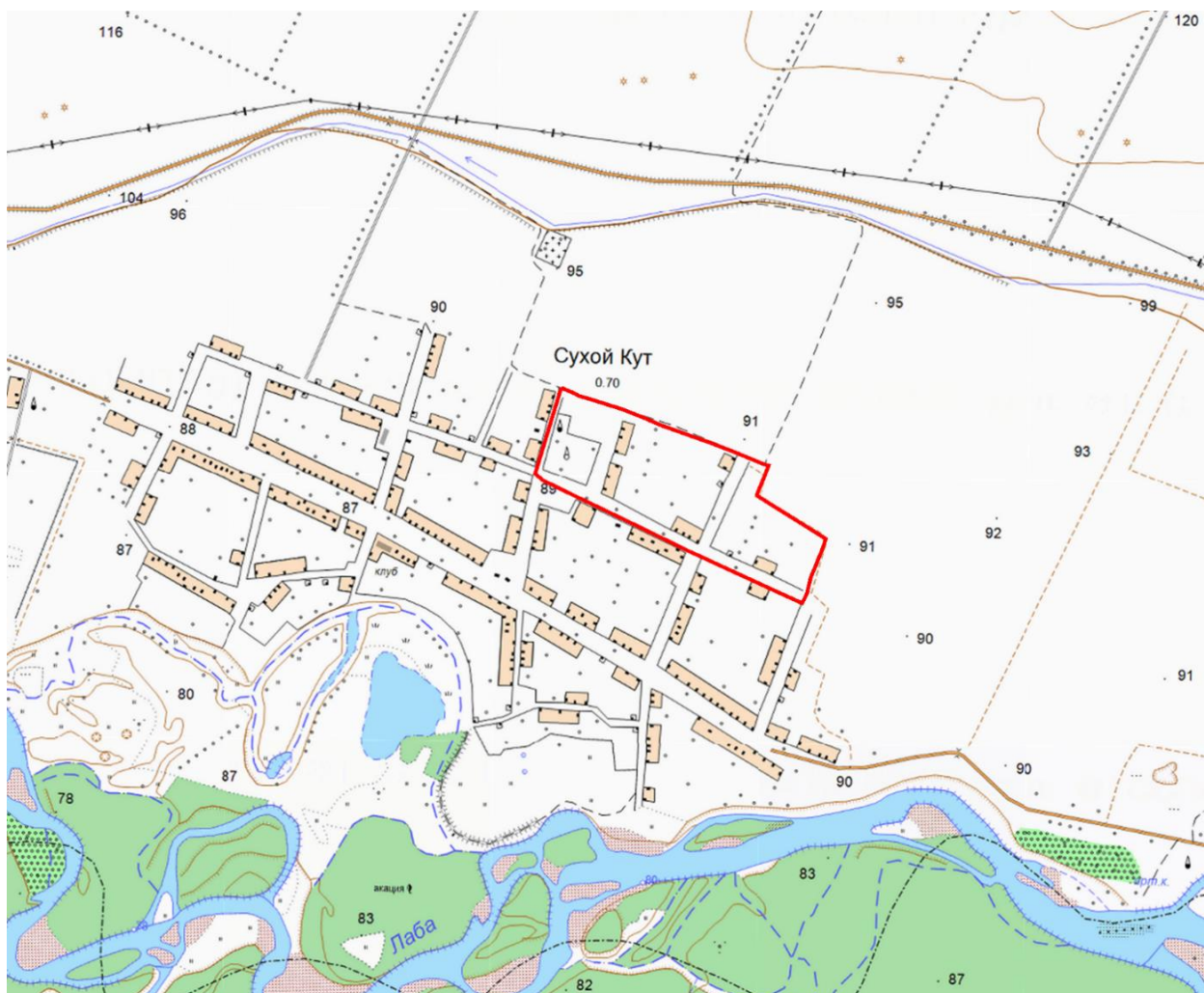


Документация по планировке территории (проект планировки территории и проект межевания территории), ограниченной улицами Коммунаров, Кооперативной и границей населенного пункта в северной части хутора Сухой Кут Курганинского района Краснодарского края

**Том 3
Основная часть проекта межевания территории**



**Общество с ограниченной ответственностью
«ГеоВерсум»**

ИНН 2636806520
ОГРН 1132651013549
355003, а/я 222, г. Ставрополь,
ул. Дзержинского, дом 158, офис 1304
Тел: 8 (988) 74-111-76
www.geo-versum.ru
geo-versum@mail.ru

**Документация по планировке территории (проект
планировки территории и проект межевания территории),
ограниченной улицами Коммунаров, Кооперативной и
границей населенного пункта в северной части хутора
Сухой Кут Курганинского района Краснодарского края**

**Том 3
Основная часть проекта межевания территории**

Генеральный директор



М. В. Черномуров

СОСТАВ ДОКУМЕНТАЦИИ ПО ПЛАНИРОВКЕ ТЕРРИТОРИИ

Состав документации	Примечание
ПРОЕКТ ПЛАНИРОВКИ ТЕРРИТОРИИ	
Том 1. Основная часть проекта планировки территории	
Том 2. Материалы по обоснованию проекта планировки территории	
ПРОЕКТ МЕЖЕВАНИЯ ТЕРРИТОРИИ	
Том 3. Основная часть проекта межевания территории	
Том 4. Материалы по обоснованию проекта межевания территории	

Содержание

Наименование		Номер листа
Тестовая часть		5
1. Основные положения проекта межевания территории		6
2. Перечень и сведения о площади образуемых земельных участков, в том числе возможные способы их образования, перечень и сведения о площади образуемых земельных участков, которые будут отнесены к территориям общего пользования или имуществу общего пользования, в том числе в отношении которых предполагаются резервирование и (или) изъятие для государственных или муниципальных нужд		7
3. Вид разрешенного использования образуемых земельных участков в соответствии с проектом планировки территории		9
4. Целевое назначение лесов, вид (виды) разрешенного использования лесного участка, количественные и качественные характеристики лесного участка, сведения о нахождении лесного участка в границах особо защитных участков лесов		10
5. Сведения о границах территории, в отношении которой утвержден проект межевания, содержащие перечень координат характерных точек этих границ в системе координат, используемой для ведения Единого государственного реестра недвижимости.		10
6. Сведения о зонах с особыми условиями использования территорий		10
Приложение 1	Перечень и сведения о площади образуемых земельных участков, в том числе которые будут отнесены к территориям общего пользования или имуществу общего пользования	12
Приложение 2	Перечень координат характерных точек образуемых земельных участков	15
Приложение 3	Перечень координат характерных точек границ территории, в отношении которой утвержден проект межевания в системе координат, используемой для ведения Единого государственного реестра недвижимости	25
Графическая часть		
Чертеж межевания территории. М 1:1000		28

Тестовая часть

1. Основные положения проекта межевания территории.

Документация по планировке территории (проект планировки территории и проект межевания территории), ограниченной улицами Коммунаров, Кооперативной и границей населенного пункта в северной части хутора Сухой Кут Курганинского района Краснодарского края (далее – документация по планировке территории) подготовлена в соответствии с требованиями Градостроительного кодекса Российской Федерации, градостроительными и техническими регламентами, в том числе устанавливающими требования по обеспечению безопасной эксплуатации зданий, строений, сооружений и безопасного использования прилегающих к ним территорий.

Документация по планировке территории подготовлена на основании постановления администрации муниципального образования Курганинский район от 29.10.2024 г. № 1057 «О подготовке документации по планировке территории, ограниченной улицами Коммунаров, Кооперативной и границей населенного пункта в северной части хут. Сухой Кут Курганинского района Краснодарского края».

Проектируемая территория расположена в границах кадастровых кварталов 23:16:0101012, 23:16:0101000, 23:16:0101011.

Основной задачей проекта межевания территории является определения местоположения границ образуемых земельных участков.

Земельные участки, образование которых предусмотрено схемой расположения земельного участка или земельных участков на кадастровом плане территории, срок действия которой не истек согласно сведениям ЕГРН в границах территории, применительно к которой осуществляется подготовка проекта межевания территории, отсутствуют.

Объекты культурного наследия, включенные в Единый государственный реестр объектов культурного наследия (памятников истории и культуры) народов РФ, выявленные объекты культурного наследия, объекты, обладающие признаками объекта культурного наследия, территории исторического поселения в границах территории,

применительно к которой осуществляется подготовка проекта межевания территории, отсутствуют.

Проектируемая территория расположена в границах кадастровых кварталов 23:16:0101012, 23:16:0101000, 23:16:0101011.

В проекте межевания территории используется местная система координат, принятая для ведения Единого государственного реестра недвижимости (далее – ЕГРН) – МСК-23.

2. Перечень и сведения о площади образуемых земельных участков, в том числе возможные способы их образования, перечень и сведения о площади образуемых земельных участков, которые будут отнесены к территориям общего пользования или имуществу общего пользования, в том числе в отношении которых предполагаются резервирование и (или) изъятие для государственных или муниципальных нужд

В проекте межевания территории предусмотрено образование 42 земельных участков, из них:

- для индивидуального жилищного строительства – 32 земельных участка,
- для ведения личного подсобного хозяйства (приусадебный земельный участок) – 8 земельных участков,
- 1 земельный участок для размещения здания многофункционального общественного назначения по обслуживанию населения (торговли, общественного питания и бытового обслуживания), а также спортивной площадки,
- 1 земельный участок, который будет отнесен к территориям общего пользования – улично-дорожная сеть.

Возможный способ образования земельных участков – образование земельного участка из земель, находящихся в государственной или муниципальной собственности.

Образуемые земельные участки расположены в границах

территориальных зон «Ж1 – Зона застройки индивидуальными жилыми домами» и «УДС1 Зона улично-дорожной сети». При этом некоторые образуемые земельные участки имеют несущественные пересечения с территориальными зонами, сведения о которых содержатся в ЕГРН. Сформировать земельные участки полностью в границах территориальных зон с целью отсутствия пересечения проектом межевания территории не представляется возможным ввиду того, что образуемые земельные участки сформированы с учетом устанавливаемых красных линий согласно поперечным профилям проектируемых улиц на основании нормативных документов, а также ввиду выбранного варианта планировочных решений территории. Границы территориальных зон, сведения о которых содержатся в ЕГРН подлежат уточнению с целью возможности образования земельных участков согласно проекта межевания территории.

Земельные участки для индивидуального жилищного строительства и ведения личного подсобного хозяйства на проектируемой территории сформированы с учетом предельных размеров земельных участков согласно Правил землепользования и застройки. Так в территориальной зоне «Ж1 – Зона застройки индивидуальными жилыми домами» предельные размеры земельных участков, следующие:

- для индивидуального жилищного строительства – минимальный размер (площадь) 400 кв.м., максимальный размер (площадь) 2500 кв.м.,
- для ведения личного подсобного хозяйства (приусадебный земельный участок) – минимальный размер (площадь) 600 кв.м., максимальный размер (площадь) 5000 кв.м.

В границах разработки проекта планировки и межевания территории расположены существующие земельные участки, сведения о границах которых содержатся в ЕГРН, а также ранее учтенные земельные участки, границы которых не установлены в соответствии с законодательством, отсутствует их координатное описание.

Перечень и сведения о площади образуемых земельных участков, в

том числе которые будут отнесены к территориям общего пользования или имуществу общего пользования представлен в приложении 1 к проекту межевания территории.

Перечень координат характерных точек образуемых земельных участков представлен в приложении 2 к проекту межевания территории.

Границы образуемых земельных участков, условные номера (обозначения) образуемых земельных участков, границы существующих земельных участков, учтенных в ЕГРН, а также территории ранее учтенных земельных участков, границы которых не установлены, и которые подлежат уточнению при проведении кадастровых работ отображены на чертеже «Чертеж межевания территории. М 1:1000».

Резервирование и (или) изъятие земельных участков для государственных или муниципальных нужд проектом межевания территории не предусмотрено.

4. Вид разрешенного использования образуемых земельных участков в соответствии с проектом планировки территории.

Проектом межевания территории разрешенное использование образуемых земельных участков установлено в соответствии с Правилами землепользования и застройки с учетом классификатора видов разрешенного использования земельных участков, утвержденного Приказом Федеральной службы государственной регистрации, кадастра и картографии от 10 ноября 2020 года N П/0412 «Об утверждении классификатора видов разрешенного использования земельных участков» и представлено в приложении 1 к проекту межевания территории.

5. Целевое назначение лесов, вид (виды) разрешенного использования лесного участка, количественные и качественные характеристики лесного участка, сведения о нахождении лесного участка в границах особо защитных участков лесов.

В границах проектируемой территории земли лесного фонда, лесные участки отсутствуют. Проектом межевания территории не предусмотрено определение местоположения границ образуемых и (или) изменяемых лесных участков.

6. Сведения о границах территории, в отношении которой утвержден проект межевания, содержащие перечень координат характерных точек этих границ в системе координат, используемой для ведения Единого государственного реестра недвижимости.

Перечень координат характерных точек границ территории, в отношении которой утвержден проект межевания в системе координат, используемой для ведения Единого государственного реестра недвижимости представлен в приложении 4 к проекту межевания территории.

8. Сведения о зонах с особыми условиями использования территорий.

Планировочными ограничениями использования территории являются:

- расположение на проектируемой территории объектов, в отношении которых устанавливаются зоны с особыми условиями использования территории (охранные зоны инженерных коммуникаций);

- естественные ограничения территории, в том числе существующий рельеф, геологические и иные особенности территории, которые необходимо учитывать при освоении новых территорий под размещение объектов капитального строительства.

Размещение зданий и сооружений в границах проектирования предусмотрено с учетом вышеуказанных планировочных ограничений.

В соответствии со ст. 1 ГрК РФ зоны с особыми условиями использования территорий - охранные, санитарно-защитные зоны, зоны охраны объектов культурного наследия (памятников истории и культуры) народов Российской Федерации, защитные зоны объектов культурного наследия, водоохранные зоны, зоны затопления, подтопления, зоны санитарной охраны источников питьевого и хозяйственно-бытового водоснабжения, зоны охраняемых объектов, приаэродромная территория, иные зоны, устанавливаемые в соответствии с законодательством Российской Федерации (далее – ЗОУИТ).

В проекте межевания территории отображены следующие границы ЗОУИТ, утвержденные в установленном порядке (сведения, о которых содержатся в ЕГРН):

Реестровый номер в ЕГРН	Наименование
23:16-6.897	Охранный зона ВЛ-04КВ ОТ ТП-Вз5-857
23:16-6.657	охранная зона КТП-857 ЭСК 10 кВ Вз-5 от ПС 35/10 кВ «Воздвиженская» с прилегающими ВЛ и ТП
23:16-6.586	Охранный зона ВЛ 10 кВ "Вз - 5"
23:16-6.1043	Охранный зона ВЛ-04КВ ОТ ТП-Вз7-854
23:16-6.936	Охранный зона ВЛ-04КВ ОТ ТП-Вз5-858

В границах разработки проекта планировки и межевания территории расположен земельный участок с кадастровым номером 23:16:0101012:261 (занятый объектами сельскохозяйственного назначения и предназначенные для сельскохозяйственного использования), от которого установлена санитарно-защитная зона согласно карте зон с особыми условиями использования территории Правил землепользования и застройки.

Зоны с особыми условиями использования территории отображены в графической части материалов по обоснованию проекта межевания территории (Чертеж межевания территории. М 1:1000).

Приложение 1

к проекту межевания территории

ПЕРЕЧЕНЬ
и сведения о площади образуемых земельных участков, в том числе которые будут отнесены к территориям
общего пользования или имуществу общего пользования

№ п/п	Кадастровый номер квартала	Условный номер образуемого земельного участка	Площадь образуемого земельного участка, кв.м	Категория земель образуемого земельного участка	Код (числовое обозначение) вида разрешенного использования образуемого земельного участка - наименование	Способ образования	Сведения об отнесении (неотнесении) образуемых земельных участков к территории общего пользования
1	23:16:0101012	:ЗУ1	1630	Земли населенных пунктов	2.1 - Для индивидуального жилищного строительства	Образование из земель, находящихся в государственной или муниципальной собственности	Не относится
2	23:16:0101012	:ЗУ2	1656		2.1 - Для индивидуального жилищного строительства		Не относится
3	23:16:0101012	:ЗУ3	1677		2.1 - Для индивидуального жилищного строительства		Не относится
4	23:16:0101012	:ЗУ4	1698		2.1 - Для индивидуального жилищного строительства		Не относится
5	23:16:0101012	:ЗУ5	1718		2.1 - Для индивидуального жилищного строительства		Не относится
6	23:16:0101012	:ЗУ6	1683		2.1 - Для индивидуального жилищного строительства		Не относится
7	23:16:0101012, 23:16:0101000	:ЗУ7	3552		2.2 - Для ведения личного подсобного хозяйства (приусадебный земельный участок)		Не относится
8	23:16:0101012, 23:16:0101000	:ЗУ8	1981		2.1 - Для индивидуального жилищного строительства		Не относится
9	23:16:0101012	:ЗУ9	1596		2.1 - Для индивидуального жилищного строительства		Не относится
10	23:16:0101012	:ЗУ10	1498		2.1 - Для индивидуального жилищного строительства		Не относится
11	23:16:0101012	:ЗУ11	1454		2.1 - Для индивидуального жилищного строительства		Не относится
12	23:16:0101012	:ЗУ12	1368		2.1 - Для индивидуального жилищного строительства		Не относится
13	23:16:0101012	:ЗУ13	1482		2.1 - Для индивидуального жилищного строительства		Не относится

№ п/п	Кадастровый номер квартала	Условный номер образуемого земельного участка	Площадь образуемого земельного участка, кв.м	Категория земель образуемого земельного участка	Код (числовое обозначение) вида разрешенного использования образуемого земельного участка - наименование	Способ образования	Сведения об отнесении (неотнесении) образуемых земельных участков к территории общего пользования
14	23:16:0101012	:ЗУ14	2501		2.2 - Для ведения личного подсобного хозяйства (приусадебный земельный участок)		Не относится
15	23:16:0101012	:ЗУ15	2545		2.2 - Для ведения личного подсобного хозяйства (приусадебный земельный участок)		Не относится
16	23:16:0101012	:ЗУ16	1901		2.1 - Для индивидуального жилищного строительства		Не относится
17	23:16:0101012	:ЗУ17	1902		2.1 - Для индивидуального жилищного строительства		Не относится
18	23:16:0101012	:ЗУ18	1906		2.1 - Для индивидуального жилищного строительства		Не относится
19	23:16:0101012	:ЗУ19	1790		2.1 - Для индивидуального жилищного строительства		Не относится
20	23:16:0101012	:ЗУ20	1617		2.1 - Для индивидуального жилищного строительства		Не относится
21	23:16:0101012	:ЗУ21	1557		2.1 - Для индивидуального жилищного строительства		Не относится
22	23:16:0101012	:ЗУ22	1617		2.1 - Для индивидуального жилищного строительства		Не относится
23	23:16:0101012	:ЗУ23	1725		2.1 - Для индивидуального жилищного строительства		Не относится
24	23:16:0101012	:ЗУ24	1480		2.1 - Для индивидуального жилищного строительства		Не относится
25	23:16:0101012	:ЗУ25	1587		2.1 - Для индивидуального жилищного строительства		Не относится
26	23:16:0101012	:ЗУ26	3405		2.2 - Для ведения личного подсобного хозяйства (приусадебный земельный участок)		Не относится
27	23:16:0101012	:ЗУ27	1883		2.1 - Для индивидуального жилищного строительства		Не относится
28	23:16:0101012	:ЗУ28	2747		2.2 - Для ведения личного подсобного хозяйства (приусадебный земельный участок)		Не относится
29	23:16:0101012	:ЗУ29	2133		2.1 - Для индивидуального жилищного строительства		Не относится
30	23:16:0101012	:ЗУ30	2184		2.1 - Для индивидуального жилищного строительства		Не относится

№ п/п	Кадастровый номер квартала	Условный номер образуемого земельного участка	Площадь образуемого земельного участка, кв.м	Категория земель образуемого земельного участка	Код (числовое обозначение) вида разрешенного использования образуемого земельного участка - наименование	Способ образования	Сведения об отнесении (неотнесении) образуемых земельных участков к территории общего пользования
31	23:16:0101012	:ЗУ31	2527		2.2 - Для ведения личного подсобного хозяйства (приусадебный земельный участок)		Не относится
32	23:16:0101012	:ЗУ32	1680		2.1 - Для индивидуального жилищного строительства		Не относится
33	23:16:0101012	:ЗУ33	1671		2.1 - Для индивидуального жилищного строительства		Не относится
34	23:16:0101012	:ЗУ34	1719		2.1 - Для индивидуального жилищного строительства		Не относится
35	23:16:0101012	:ЗУ35	3181		2.2 - Для ведения личного подсобного хозяйства (приусадебный земельный участок)		Не относится
36	23:16:0101012	:ЗУ36	3391		2.2 - Для ведения личного подсобного хозяйства (приусадебный земельный участок)		Не относится
37	23:16:0101012	:ЗУ37	1588		2.1 - Для индивидуального жилищного строительства		Не относится
38	23:16:0101012	:ЗУ38	1768		2.1 - Для индивидуального жилищного строительства		Не относится
39	23:16:0101012	:ЗУ39	1765		2.1 - Для индивидуального жилищного строительства		Не относится
40	23:16:0101012	:ЗУ40	1780		2.1 - Для индивидуального жилищного строительства		Не относится
41	23:16:0101012	:ЗУ41	3247		3.2 - Социальное обслуживание, 4.4 - Магазины, 5.1.3 - Площадки для занятий спортом, 12.0.2 - Благоустройство территории		Не относится
42	23:16:0101012, 23:16:0101000, 23:16:0101011	:ЗУ42	81864		12.0.1 - Улично-дорожная сеть		Относится

Приложение 2

к проекту межевания территории

ПЕРЕЧЕНЬ координат характерных точек образуемых земельных участков

№ п/п	Номер образуемого участка. Обозначение характерных точек границы	Координаты, м	
		X	Y
1	:ЗУ1		
	1	488679,28	2239470,86
	2	488711,12	2239481,44
	3	488729,12	2239486,99
	4	488719,87	2239516,67
	5	488669,40	2239500,25
	1	488679,28	2239470,86
2	:ЗУ2		
	5	488669,40	2239500,25
	4	488719,87	2239516,67
	6	488710,64	2239546,27
	7	488659,52	2239529,63
	5	488669,40	2239500,25
3	:ЗУ3		
	7	488659,52	2239529,63
	6	488710,64	2239546,27
	8	488701,47	2239575,89
	9	488649,73	2239559,04
	7	488659,52	2239529,63
4	:ЗУ4		
	9	488649,73	2239559,04
	8	488701,47	2239575,89
	10	488692,31	2239605,50
	11	488639,85	2239588,43
	9	488649,73	2239559,04
5	:ЗУ5		
	11	488639,85	2239588,43
	10	488692,31	2239605,50
	12	488682,92	2239635,04
	13	488629,97	2239617,81
	11	488639,85	2239588,43
6	:ЗУ6		
	12	488682,92	2239635,04
	14	488674,49	2239661,65
	15	488619,64	2239648,34
	13	488629,97	2239617,81
	12	488682,92	2239635,04
7	:ЗУ7		
	16	488650,78	2239676,48

№ п/п	Номер образуемого участка. Обозначение характерных точек границы	Координаты, м	
		X	Y
	17	488678,15	2239683,12
	18	488640,85	2239772,23
	19	488623,44	2239818,60
	20	488600,36	2239811,52
	21	488617,29	2239769,07
	22	488622,78	2239754,80
	23	488631,21	2239732,90
	24	488635,39	2239722,02
	25	488637,80	2239715,76
	26	488639,63	2239710,46
	27	488645,36	2239692,99
	16	488650,78	2239676,48
8	:3У8		
	28	488591,77	2239808,89
	20	488600,36	2239811,52
	19	488623,44	2239818,60
	29	488601,78	2239876,30
	30	488571,32	2239863,36
	28	488591,77	2239808,89
9	:3У9		
	31	488564,65	2239800,56
	28	488591,77	2239808,89
	30	488571,32	2239863,36
	32	488545,58	2239852,43
	31	488564,65	2239800,56
10	:3У10		
	33	488538,12	2239792,41
	31	488564,65	2239800,56
	32	488545,58	2239852,43
	34	488519,82	2239841,49
	33	488538,12	2239792,41
11	:3У11		
	35	488512,11	2239782,14
	36	488531,65	2239789,87
	33	488538,12	2239792,41
	34	488519,82	2239841,49
	37	488494,06	2239830,55
	35	488512,11	2239782,14
12	:3У12		
	35	488512,11	2239782,14
	37	488494,06	2239830,55
	38	488469,54	2239820,14
	39	488487,41	2239772,21
	35	488512,11	2239782,14
13	:3У13		

№ п/п	Номер образуемого участка. Обозначение характерных точек границы	Координаты, м	
		X	Y
	35	488512,11	2239782,14
	39	488487,41	2239772,21
	40	488506,06	2239722,24
	41	488518,05	2239727,05
	42	488532,95	2239733,03
	35	488512,11	2239782,14
14	:3У14		
	43	488434,05	2239666,22
	44	488466,67	2239675,40
	45	488496,58	2239690,69
	46	488483,93	2239724,32
	47	488419,87	2239697,11
	43	488434,05	2239666,22
15	:3У15		
	46	488483,93	2239724,32
	48	488471,34	2239758,08
	49	488441,17	2239745,11
	50	488410,95	2239732,29
	51	488404,91	2239729,71
	47	488419,87	2239697,11
	46	488483,93	2239724,32
16	:3У16		
	48	488471,34	2239758,08
	52	488451,11	2239812,31
	53	488420,89	2239799,47
	49	488441,17	2239745,11
	48	488471,34	2239758,08
17	:3У17		
	49	488441,17	2239745,11
	53	488420,89	2239799,47
	54	488390,68	2239786,64
	50	488410,95	2239732,29
	49	488441,17	2239745,11
18	:3У18		
	50	488410,95	2239732,29
	54	488390,68	2239786,64
	55	488360,45	2239773,80
	56	488380,80	2239719,26
	51	488404,91	2239729,71
	50	488410,95	2239732,29
19	:3У19		
	56	488380,80	2239719,26
	55	488360,45	2239773,80
	57	488330,07	2239760,90
	58	488354,70	2239707,94

№ п/п	Номер образуемого участка. Обозначение характерных точек границы	Координаты, м	
		X	Y
	56	488380,80	2239719,26
20	:3У20		
	59	488537,02	2239870,53
	60	488585,82	2239891,25
	61	488575,73	2239919,57
	62	488525,31	2239898,15
	59	488537,02	2239870,53
21	:3У21		
	61	488575,73	2239919,57
	63	488566,32	2239945,99
	64	488514,38	2239923,93
	62	488525,31	2239898,15
	61	488575,73	2239919,57
22	:3У22		
	63	488566,32	2239945,99
	65	488562,47	2239956,80
	66	488556,32	2239973,06
	67	488503,13	2239949,09
	68	488510,59	2239932,87
	64	488514,38	2239923,93
	63	488566,32	2239945,99
23	:3У23		
	69	488513,71	2239860,63
	59	488537,02	2239870,53
	62	488525,31	2239898,15
	64	488514,38	2239923,93
	68	488510,59	2239932,87
	70	488486,95	2239923,76
	69	488513,71	2239860,63
24	:3У24		
	71	488470,63	2239842,33
	72	488443,25	2239906,92
	73	488430,39	2239901,97
	74	488423,68	2239899,32
	75	488451,31	2239834,13
	71	488470,63	2239842,33
25	:3У25		
	75	488451,31	2239834,13
	74	488423,68	2239899,32
	76	488408,73	2239893,42
	77	488405,95	2239899,72
	78	488400,37	2239897,35
	79	488415,57	2239858,06
	80	488419,04	2239859,19
	81	488431,99	2239825,92

№ п/п	Номер образуемого участка. Обозначение характерных точек границы	Координаты, м	
		X	Y
	75	488451,31	2239834,13
26	:3У26		
	82	488415,61	2239934,14
	83	488467,26	2239958,83
	84	488442,93	2240012,86
	85	488390,87	2239987,98
	82	488415,61	2239934,14
27	:3У27		
	86	488363,81	2239923,54
	87	488344,33	2239965,74
	88	488309,15	2239948,92
	89	488323,42	2239906,54
	86	488363,81	2239923,54
28	:3У28		
	90	488514,42	2240078,85
	91	488488,31	2240141,74
	92	488450,15	2240125,10
	93	488480,63	2240061,78
	90	488514,42	2240078,85
29	:3У29		
	93	488480,63	2240061,78
	92	488450,15	2240125,10
	94	488422,63	2240113,10
	95	488453,86	2240048,25
	93	488480,63	2240061,78
30	:3У30		
	95	488453,86	2240048,25
	94	488422,63	2240113,10
	96	488395,13	2240101,11
	97	488427,09	2240034,72
	95	488453,86	2240048,25
31	:3У31		
	98	488409,23	2240025,70
	99	488380,07	2240086,28
	100	488346,75	2240070,20
	101	488361,41	2240038,82
	102	488375,48	2240008,65
	98	488409,23	2240025,70
32	:3У32		
	102	488375,48	2240008,65
	101	488361,41	2240038,82
	103	488316,61	2240017,34
	104	488331,11	2239986,23
	102	488375,48	2240008,65
33	:3У33		

№ п/п	Номер образуемого участка. Обозначение характерных точек границы	Координаты, м	
		X	Y
	104	488331,11	2239986,23
	103	488316,61	2240017,34
	105	488273,32	2239996,60
	106	488288,26	2239964,58
	104	488331,11	2239986,23
34	:3У34		
	106	488288,26	2239964,58
	105	488273,32	2239996,60
	107	488230,07	2239975,87
	108	488245,40	2239942,92
	106	488288,26	2239964,58
35	:3У35		
	99	488380,07	2240086,28
	109	488363,80	2240119,45
	110	488286,57	2240082,14
	111	488302,22	2240048,66
	100	488346,75	2240070,20
	99	488380,07	2240086,28
36	:3У36		
	109	488363,80	2240119,45
	112	488347,39	2240154,49
	113	488276,55	2240121,71
	114	488269,04	2240118,27
	110	488286,57	2240082,14
	109	488363,80	2240119,45
37	:3У37		
	115	488279,73	2240222,63
	116	488307,62	2240236,79
	117	488284,21	2240282,64
	118	488257,09	2240268,89
	115	488279,73	2240222,63
38	:3У38		
	117	488284,21	2240282,64
	119	488260,65	2240320,93
	120	488227,23	2240308,44
	121	488247,70	2240265,27
	118	488257,09	2240268,89
	117	488284,21	2240282,64
39	:3У39		
	121	488247,70	2240265,27
	120	488227,23	2240308,44
	122	488192,63	2240295,51
	123	488213,27	2240251,99
	121	488247,70	2240265,27
40	:3У40		

№ п/п	Номер образуемого участка. Обозначение характерных точек границы	Координаты, м	
		X	Y
	123	488213,27	2240251,99
	122	488192,63	2240295,51
	124	488158,03	2240282,58
	125	488174,82	2240247,18
	126	488178,84	2240238,71
	123	488213,27	2240251,99
41	:ЗУ41		
	69	488513,71	2239860,63
	70	488486,95	2239923,76
	72	488443,25	2239906,92
	71	488470,63	2239842,33
	69	488513,71	2239860,63
42	:ЗУ42		
	127	488752,49	2239467,21
	128	488753,13	2239477,97
	129	488732,60	2239522,14
	130	488726,78	2239534,65
	131	488717,63	2239564,29
	132	488706,72	2239599,50
	133	488693,93	2239640,88
	134	488683,03	2239676,13
	135	488681,85	2239679,45
	136	488651,57	2239752,12
	137	488630,39	2239801,94
	138	488573,65	2239961,22
	139	488546,03	2240034,01
	140	488504,55	2240133,92
	141	488500,18	2240149,50
	142	488470,85	2240139,56
	143	488408,55	2240112,50
	144	488402,14	2240112,94
	145	488263,05	2240335,00
	146	488247,09	2240329,95
	147	488217,60	2240318,91
	148	488208,31	2240315,22
	149	488179,74	2240303,88
	150	488169,51	2240299,85
	151	488138,23	2240287,51
	152	488130,33	2240285,52
	153	488084,60	2240273,97
	154	488049,97	2240260,10
	155	488060,89	2240229,52
	156	488067,07	2240216,66
	157	488083,44	2240182,59

№ п/п	Номер образуемого участка. Обозначение характерных точек границы	Координаты, м	
		X	Y
	158	488093,18	2240162,33
	159	488107,07	2240133,42
	160	488121,03	2240104,37
	161	488142,64	2240061,22
	162	488187,89	2239959,31
	163	488198,52	2239937,71
	164	488221,44	2239888,48
	165	488238,39	2239854,51
	166	488304,20	2239717,40
	167	488313,53	2239698,22
	168	488323,60	2239677,29
	169	488339,34	2239645,30
	170	488355,79	2239613,35
	171	488370,27	2239582,62
	172	488379,38	2239561,95
	173	488445,55	2239425,14
	174	488468,51	2239393,09
	175	488470,39	2239389,97
	176	488493,33	2239393,34
	177	488500,19	2239395,05
	178	488496,00	2239404,07
	179	488519,18	2239409,72
	180	488555,67	2239417,92
	181	488617,79	2239431,11
	182	488638,90	2239437,11
	183	488680,91	2239450,33
	184	488716,15	2239462,04
	185	488749,87	2239472,60
	127	488752,49	2239467,21
	3	488729,12	2239486,99
	4	488719,87	2239516,67
	6	488710,64	2239546,27
	8	488701,47	2239575,89
	10	488692,31	2239605,50
	12	488682,92	2239635,04
	14	488674,49	2239661,65
	15	488619,64	2239648,34
	186	488486,95	2239614,65
	187	488406,94	2239595,58
	188	488487,38	2239422,61
	189	488546,45	2239436,41
	190	488612,98	2239450,53
	191	488633,19	2239456,28
	192	488653,95	2239462,76

№ п/п	Номер образуемого участка. Обозначение характерных точек границы	Координаты, м	
		X	Y
	1	488679,28	2239470,86
	2	488711,12	2239481,44
	3	488729,12	2239486,99
	17	488678,15	2239683,12
	18	488640,85	2239772,23
	19	488623,44	2239818,60
	29	488601,78	2239876,30
	30	488571,32	2239863,36
	32	488545,58	2239852,43
	34	488519,82	2239841,49
	37	488494,06	2239830,55
	38	488469,54	2239820,14
	39	488487,41	2239772,21
	40	488506,06	2239722,24
	193	488534,00	2239647,22
	194	488601,47	2239664,51
	16	488650,78	2239676,48
	17	488678,15	2239683,12
	195	488514,54	2239642,29
	196	488511,76	2239649,93
	197	488508,86	2239661,60
	45	488496,58	2239690,69
	46	488483,93	2239724,32
	48	488471,34	2239758,08
	52	488451,11	2239812,31
	53	488420,89	2239799,47
	54	488390,68	2239786,64
	55	488360,45	2239773,80
	57	488330,07	2239760,90
	58	488354,70	2239707,94
	198	488398,34	2239614,09
	199	488482,17	2239634,07
	195	488514,54	2239642,29
	60	488585,82	2239891,25
	61	488575,73	2239919,57
	63	488566,32	2239945,99
	65	488562,47	2239956,80
	66	488556,32	2239973,06
	200	488557,62	2239973,65
	201	488548,45	2239993,74
	202	488537,77	2240021,90
	203	488522,09	2240060,31

№ п/п	Номер образуемого участка. Обозначение характерных точек границы	Координаты, м	
		X	Y
	204	488514,95	2240056,71
	205	488253,83	2239924,77
	206	488320,60	2239778,61
	81	488431,99	2239825,92
	75	488451,31	2239834,13
	71	488470,63	2239842,33
	69	488513,71	2239860,63
	59	488537,02	2239870,53
	60	488585,82	2239891,25
	90	488514,42	2240078,85
	91	488488,31	2240141,74
	92	488450,15	2240125,10
	94	488422,63	2240113,10
	96	488395,13	2240101,11
	97	488427,09	2240034,72
	95	488453,86	2240048,25
	93	488480,63	2240061,78
	90	488514,42	2240078,85
	98	488409,23	2240025,70
	99	488380,07	2240086,28
	109	488363,80	2240119,45
	112	488347,39	2240154,49
	207	488324,28	2240201,06
	116	488307,62	2240236,79
	117	488284,21	2240282,64
	119	488260,65	2240320,93
	120	488227,23	2240308,44
	122	488192,63	2240295,51
	124	488158,03	2240282,58
	208	488095,72	2240259,30
	209	488109,78	2240226,77
	210	488144,96	2240152,79
	211	488160,45	2240121,11
	212	488181,07	2240077,47
	213	488200,09	2240038,10
	107	488230,07	2239975,87
	108	488245,40	2239942,92
	106	488288,26	2239964,58
	104	488331,11	2239986,23
	102	488375,48	2240008,65
	98	488409,23	2240025,70

Приложение 3

к проекту межевания территории

ПЕРЕЧЕНЬ

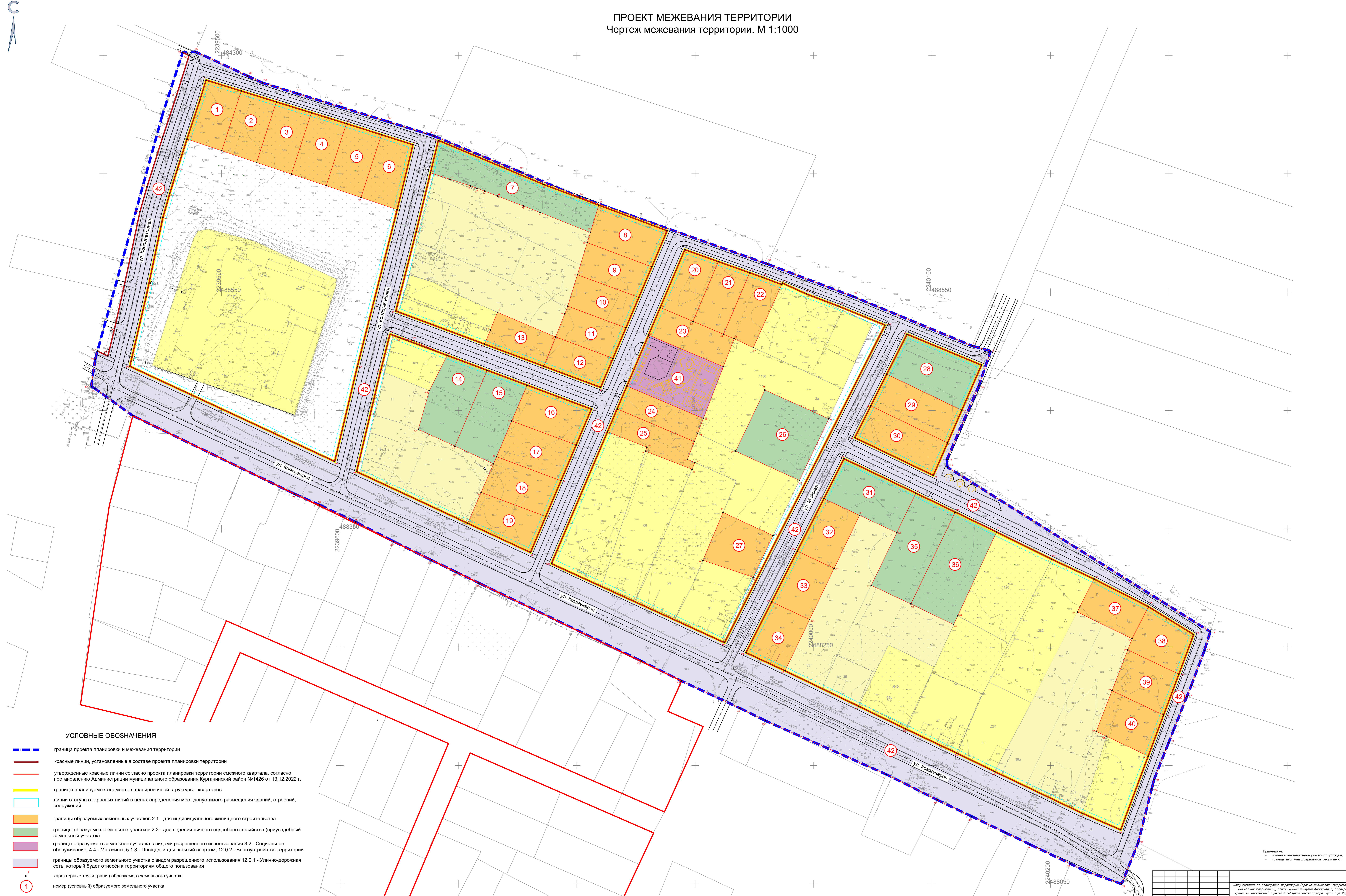
координат характерных точек границ территории, в отношении которой утвержден проект межевания в системе координат, используемой для ведения Единого государственного реестра недвижимости

Обозначение характерных точек границы	Координаты, м	
	X	Y
Система координат МСК-23 зона 2		
1	488049,97	2240260,10
2	488060,89	2240229,52
3	488067,07	2240216,66
4	488083,44	2240182,59
5	488093,18	2240162,33
6	488107,07	2240133,42
7	488121,03	2240104,37
8	488142,64	2240061,22
9	488187,89	2239959,31
10	488198,52	2239937,71
11	488221,44	2239888,48
12	488238,39	2239854,51
13	488304,20	2239717,40
14	488313,53	2239698,22
15	488323,60	2239677,29
16	488339,34	2239645,30
17	488355,79	2239613,35
18	488370,27	2239582,62
19	488379,38	2239561,95
20	488445,55	2239425,14
21	488468,51	2239393,09
22	488470,39	2239389,97
23	488493,33	2239393,34
24	488500,19	2239395,05
25	488699,81	2239450,13
26	488752,49	2239467,21
27	488753,13	2239477,97
28	488732,60	2239522,14
29	488726,78	2239534,65
30	488717,63	2239564,29
31	488706,72	2239599,50
32	488693,93	2239640,88
33	488683,03	2239676,13
34	488681,85	2239679,45
35	488651,57	2239752,12
36	488630,39	2239801,94

Обозначение характерных точек границы	Координаты, м	
	X	Y
37	488573,65	2239961,22
38	488546,03	2240034,01
39	488504,55	2240133,92
40	488500,18	2240149,50
41	488470,85	2240139,56
42	488408,55	2240112,50
43	488402,14	2240112,94
44	488263,05	2240335,00
45	488247,09	2240329,95
46	488217,60	2240318,91
47	488208,31	2240315,22
48	488179,74	2240303,88
49	488169,51	2240299,85
50	488138,23	2240287,51
51	488130,33	2240285,52
52	488084,60	2240273,97
1	488049,97	2240260,10

Графическая часть

ПРОЕКТ МЕЖЕВАНИЯ ТЕРРИТОРИИ
Чертеж межевания территории. М 1:1000



УСЛОВНЫЕ ОБОЗНАЧЕНИЯ

- — — граница проекта планировки и межевания территории
- — — красные линии, установленные в составе проекта планировки территории
- — — утвержденные красные линии согласно проекта планировки территории смежного квартала, согласно постановлению Администрации муниципального образования Курганинский район №1426 от 13.12.2022 г.
- — — границы планируемых элементов планировочной структуры - кварталов
- — — линии отступа от красных линий в целях определения мест допустимого размещения зданий, строений, сооружений
- — — границы образуемых земельных участков 2.1 - для индивидуального жилищного строительства
- — — границы образуемых земельных участков 2.2 - для ведения личного подсобного хозяйства (приусадебный земельный участок)
- — — границы образуемого земельного участка с видами разрешенного использования 3.2 - Социальное обслуживание, 4.4 - Магазины, 5.1.3 - Площадки для занятий спортом, 12.0.2 - Благоустройство территории
- — — границы образуемого земельного участка с видом разрешенного использования 12.0.1 - Улично-дорожная сеть, который будет отнесен к территории общего пользования
- характерные точки границ образуемого земельного участка
- 1 номер (условный) образуемого земельного участка
- границы существующих земельных участков учтенных в ЕГРН
- территории ранее учтенных земельных участков, границы которых не установлены, указаны ориентировочно, подлежат уточнению при проведении кадастровых работ

Примечание:
- неизменяемые земельные участки отсутствуют;
- границы публичных территорий отсутствуют.

Документация по планировке территории (проект планировки территории и проект межевания территории), ограниченная улицами Коммунаров, Кооперативной и границей населенного пункта в северной части хутора Сухой Кут Курганинского района Краснодарского края.				
Таблица 3				
Основная часть проекта межевания территории			Листы	Лист
			1	1
Чертеж межевания территории. М 1:1000			ООО "ГеоВерсум"	
Формат: А0				