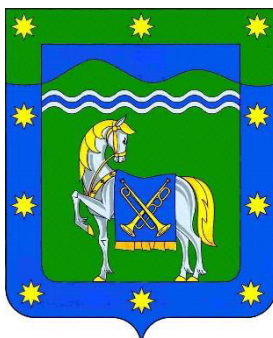




ООО «Архивариус»
Челябинская обл., г. Магнитогорск, пр. Metallургов, д. 12
archivar.ru



**Документация по планировке территории
(проект планировки территории и проект межевания
территории), ограниченной улицами Почтовой,
Первомайской, границей поселка Комсомольский и
балкой Синюха в поселке Комсомольском
Курганинского района Краснодарского края**

Том IV

ПРОЕКТ МЕЖЕВАНИЯ ТЕРРИТОРИИ

Основная часть проекта

Текстовая часть

А-43.1563-24 ПМТ.ТЧ

Заказчик: Администрация муниципального образования Курганинский район

Директор ООО «Архивариус» _____

_____ К.Н. Гребенщиков



Магнитогорск - Курганинск, 2024 г.

Документация по планировке территории (проект планировки территории и проект межевания территории),
ограниченной улицами Почтовой, Первомайской, границей поселка Комсомольский и балкой Синюха
в поселке Комсомольском Курганинского района Краснодарского края

СОСТАВ ПРОЕКТА

№	Наименование	Шифр	Масштаб
Проект планировки территории			
<i>Основная часть проекта</i>			
1	Чертеж планировки территории	А-43.1563-24 ППТ.ОЧП-1	1:1 000
2	Текстовая часть		
	Положение о характеристиках планируемого развития территории, о характеристиках объектов капитального строительства	Том I А-43.1563-24 ППТ.П	
	Положения об очередности планируемого развития территории	Том I А-43.1563-24 ППТ.П	
<i>Материалы по обоснованию проекта</i>			
3	Карта (фрагмент карты) планировочной структуры территории городского округа с отображением границ элементов планировочной структуры	А-43.1563-24 ППТ.МОП-1	1:10 000
4	Схема организации движения транспорта (включая транспорт общего пользования) и пешеходов, схема организации улично-дорожной сети	А-43.1563-24 ППТ.МОП-2	1:1 000
5	Схема границ территорий объектов культурного наследия. Схема границ зон с особыми условиями использования территории	А-43.1563-24 ППТ.МОП-3	1:1 000
6	Схема, отображающая местоположение существующих объектов капитального строительства, в том числе линейных объектов, объектов, подлежащих сносу, объектов незавершенного строительства, а также проходы к водным объектам общего пользования и их береговым полосам.	А-43.1563-24 ППТ.МОП-4	1:1 000
7	Вариант планировочного решения застройки территории	А-43.1563-24 ППТ.МОП-5	1:1 000
8	Схема вертикальной планировки, инженерной подготовки территории и инженерной защиты территории	А-43.1563-24 ППТ.МОП-6	1:1 000
	Иные материалы для обоснования положений о планировке территории:		
9	Схема инженерного обеспечения территории	А-43.1563-24 ППТ.МОП-7	1:1 000
10	Поперечные профили улиц	А-43.1563-24 ППТ.МОП-8	1:200
11	Текстовая часть	Том II А-43.1563-24 ППТ.ТЧ	
12	Результаты инженерных изысканий	Том III А-43.1563-24 РИЗ	
Проект межевания территории			
<i>Основная часть проекта</i>			
13	Текстовая часть	Том IV А-43.1563-24 ПМТ.ТЧ	
14	Чертеж межевания территории	А-43.1563-24 ПМТ.ОЧП	1:1 000
<i>Материалы по обоснованию проекта</i>			
15	Чертеж по обоснованию межевания территории	А-43.1563-24 ПМТ.МОП-1	1:1 000

СОДЕРЖАНИЕ

ВВЕДЕНИЕ	4
1. ПЕРЕЧЕНЬ И СВЕДЕНИЯ О ПЛОЩАДИ ОБРАЗУЕМЫХ ЗЕМЕЛЬНЫХ УЧАСТКОВ, В ТОМ ЧИСЛЕ ВОЗМОЖНЫЕ СПОСОБЫ ИХ ОБРАЗОВАНИЯ	6
2. ПЕРЕЧЕНЬ И СВЕДЕНИЯ О ПЛОЩАДИ ОБРАЗУЕМЫХ ЗЕМЕЛЬНЫХ УЧАСТКОВ, КОТОРЫЕ БУДУТ ОТНЕСЕНЫ К ТЕРРИТОРИЯМ ОБЩЕГО ПОЛЬЗОВАНИЯ ИЛИ ИМУЩЕСТВУ ОБЩЕГО ПОЛЬЗОВАНИЯ, В ТОМ ЧИСЛЕ В ОТНОШЕНИИ КОТОРЫХ ПРЕДПОЛАГАЮТСЯ РЕЗЕРВИРОВАНИЕ И (ИЛИ) ИЗЪЯТИЕ ДЛЯ ГОСУДАРСТВЕННЫХ ИЛИ МУНИЦИПАЛЬНЫХ НУЖД	11
3. ВИД РАЗРЕШЕННОГО ИСПОЛЬЗОВАНИЯ ОБРАЗУЕМЫХ ЗЕМЕЛЬНЫХ УЧАСТКОВ В СООТВЕТСТВИИ С ПРОЕКТОМ ПЛАНИРОВКИ ТЕРРИТОРИИ.....	13
4. ЦЕЛЕВОЕ НАЗНАЧЕНИЕ ЛЕСОВ, ВИД (ВИДЫ) РАЗРЕШЕННОГО ИСПОЛЬЗОВАНИЯ ЛЕСНОГО УЧАСТКА, КОЛИЧЕСТВЕННЫЕ И КАЧЕСТВЕННЫЕ ХАРАКТЕРИСТИКИ ЛЕСНОГО УЧАСТКА, СВЕДЕНИЯ О НАХОЖДЕНИИ ЛЕСНОГО УЧАСТКА В ГРАНИЦАХ ОСОБО ЗАЩИТНЫХ УЧАСТКОВ ЛЕСОВ (В СЛУЧАЕ, ЕСЛИ ПОДГОТОВКА ПРОЕКТА МЕЖЕВАНИЯ ТЕРРИТОРИИ ОСУЩЕСТВЛЯЕТСЯ В ЦЕЛЯХ ОПРЕДЕЛЕНИЯ МЕСТОПОЛОЖЕНИЯ ГРАНИЦ ОБРАЗУЕМЫХ И (ИЛИ) ИЗМЕНЯЕМЫХ ЛЕСНЫХ УЧАСТКОВ).....	13
5. СВЕДЕНИЯ О ГРАНИЦАХ ТЕРРИТОРИИ, В ОТНОШЕНИИ КОТОРОЙ УТВЕРЖДЕН ПРОЕКТ МЕЖЕВАНИЯ, СОДЕРЖАЩИЕ ПЕРЕЧЕНЬ КООРДИНАТ ХАРАКТЕРНЫХ ТОЧЕК ЭТИХ ГРАНИЦ В СИСТЕМЕ КООРДИНАТ, ИСПОЛЬЗУЕМОЙ ДЛЯ ВЕДЕНИЯ ЕДИНОГО ГОСУДАРСТВЕННОГО РЕЕСТРА НЕДВИЖИМОСТИ	13

ВВЕДЕНИЕ

Проект разработан ООО «Архивариус» по заказу Администрации муниципального образования Курганинского района Краснодарского края (Муниципальный контракт №К.2024.046 от 18.03.2024г.) в соответствии с:

- Градостроительным кодексом РФ от 29.12.2004 № 190-ФЗ;
- Земельным Кодексом РФ от 25.10.2001 № 136-ФЗ;
- Водным Кодексом РФ от 03.06.2006 № 74-ФЗ;
- Лесным Кодексом РФ от 04.12.2006 № 200-ФЗ;
- Федеральным законом от 06.10.2003 № 131-ФЗ «Об общих принципах организации местного самоуправления в РФ»;
- Федеральным законом от 18.06.2001 № 78-ФЗ «О землеустройстве»;
- Федеральным законом от 14.03.1995 № 33-ФЗ «Об особо охраняемых природных территориях»;
- Федеральным законом от 25.06.2002 № 73-ФЗ «Об объектах культурного наследия (памятниках истории и культуры) народов Российской Федерации»;
- Федеральным законом от 30.03.1999 № 52-ФЗ «О санитарно-эпидемиологическом благополучии населения»;
- Федеральным законом от 21.12.1994 № 68-ФЗ «О защите населения и территорий от чрезвычайных ситуаций природного и техногенного характера»;
- Федеральным законом от 10.01.2002 № 7-ФЗ «Об охране окружающей среды»;
- Федеральным законом от 30.12.2009 № 384-ФЗ «Технический регламент о безопасности зданий и сооружений»;
- Федеральным законом от 21.12.1994 № 69-ФЗ «О пожарной безопасности»;
- Федеральным законом от 24.07.2007 № 221-ФЗ «О кадастровой деятельности»;
- Федеральным законом от 13.07.2015 № 218-ФЗ «О государственной регистрации недвижимости»;
- Федеральным законом от 31.03.1999 № 69-ФЗ «О газоснабжении в Российской Федерации»;
- Федеральным законом от 07.12.2011 № 416-ФЗ «О водоснабжении и водоотведении»;
- Федеральным законом от 27.07.2010 № 190-ФЗ «О теплоснабжении»;
- Федеральным законом от 22.07.2008 № 123-ФЗ «Технический регламент о требованиях пожарной безопасности»;
- СП 42.13330.2016 «Градостроительство. Планировка и застройка городских и сельских поселений»;
- СП 47.13330.2016 «Инженерные изыскания для строительства. Основные положения»;
- СП 78.13330.2012 «Автомобильные дороги»;
- СанПиН 2.2.1/2.1.1.1200-03 «Санитарно-защитные зоны и санитарная классификация предприятий, сооружений и иных объектов» (зарегистрировано в Минюсте РФ 25.01.2008г. №10995) (ред. от 28.02.2022г.);
- Приказом Росреестра от 10.11.2020 № П/0412 «Об утверждении классификатора видов разрешенного использования земельных участков»;
- Приказом Министерства информационных технологий и связи Российской Федерации от 24.03.2008г. № 34 «Об утверждении перечня типовых программно-технических решений в сфере региональной информатизации»;
- Приказом Федеральной службы земельного кадастра России от 28.03.2002 № П/256 «О введении местных систем координат»;
- Приказом Федеральной службы государственной регистрации, кадастра и картографии от 01.08.2014 № П/369 "О реализации информационного взаимодействия при ведении государственного кадастра недвижимости в электронном виде";

Документация по планировке территории (проект планировки территории и проект межевания территории), ограниченной улицами Почтовой, Первомайской, границей поселка Комсомольский и балкой Синюха в поселке Комсомольском Курганинского района Краснодарского края

- Приказом Минстроя России от 25.04.2017г. №739/пр «Об утверждении требований к цифровым топографическим картам и цифровым топографическим планам, используемым при подготовке графической части документации по планировке территории»;

- Постановлением Правительства Российской Федерации от 28.05.2021 № 815 «Об утверждении перечня национальных стандартов и сводов правил (частей таких стандартов и сводов правил), в результате применения которых на обязательной основе обеспечивается соблюдение требований Федерального закона «Технический регламент о безопасности зданий и сооружений»;

- Постановлением Правительства Российской Федерации от 31.12.2015 № 1532 «Об утверждении Правил предоставления документов, направляемых или предоставляемых в соответствии с частями 1, 3–13(3), 15, 15.1, 15.2 статьи 32 Федерального закона «О государственной регистрации недвижимости» в федеральный орган исполнительной власти (его территориальные органы), уполномоченный Правительством Российской Федерации на осуществление государственного кадастрового учета, государственной регистрации прав, ведение единого государственного реестра недвижимости и предоставление сведений, содержащихся в едином государственном реестре недвижимости»;

- Постановлением Главного государственного санитарного врача РФ от 28.01.2021 № 3 "Об утверждении санитарных правил и норм СанПиН 2.1.3684-21 "Санитарно-эпидемиологические требования к содержанию территорий городских и сельских поселений, к водным объектам, питьевой воде и питьевому водоснабжению, атмосферному воздуху, почвам, жилым помещениям, эксплуатации производственных, общественных помещений, организации и проведению санитарно-противоэпидемических (профилактических) мероприятий";

- Постановлением Правительства РФ от 31.03.2017г. №402 «Об утверждении Правил выполнения инженерных изысканий, необходимых для подготовки документации по планировке территории, перечня видов инженерных изысканий, необходимых для подготовки документации по планировке территории, и о внесении изменений в постановление Правительства Российской Федерации от 19 января 2006г. №20»;

- Постановлением администрации городского поселения «Рабочий поселок Ванино» Ванинского муниципального района Хабаровского края от 09.10.2019 № 526 «Об утверждении порядка подготовки документации по планировке территории городского поселения «Рабочий поселок Ванино» Ванинского муниципального района Хабаровского края»;

- РДС 30-201-98 Инструкция о порядке проектирования и установления красных линий в городах и других поселениях Российской Федерации;

- Действующим законодательством в области архитектурной деятельности и градостроительства, строительными и санитарно-эпидемиологическими нормами.

При разработке документации по планировке территории использованы следующие материалы:

1. Утвержденная градостроительная документация:

- Местные нормативы градостроительного проектирования Октябрьского сельского поселения Курганинского района, утвержденные решением Совета муниципального образования Курганинский район от 20.09.2023 №313 (далее – МНПП);

- Генеральный план Октябрьского сельского поселения Курганинского района Краснодарского края, утвержденный решением Совета Октябрьского сельского поселения Курганинского района от 22.03.2012 №148 (далее – ГП);

- Правила землепользования и застройки Октябрьского сельского поселения Курганинского района Краснодарского края, утвержденные решением Совета муниципального образования Курганинский район от 15.12.2021 №124, (с изменениями от 14.08.2024г. №417) (далее – ПЗЗ).

2. Исходные данные, выданные администрацией муниципального образования Курганинского района Краснодарского края, в т.ч. техническое задание.

3. Границы соседних земельных участков, отводов участков под все виды использования сформированы на основании кадастрового плана территории (выписка из государственного

Документация по планировке территории (проект планировки территории и проект межевания территории), ограниченной улицами Почтовой, Первомайской, границей поселка Комсомольский и балкой Синюха в поселке Комсомольском Курганинского района Краснодарского края

кадастра недвижимости), предоставленного филиалом федерального государственного бюджетного учреждения «Федеральная кадастровая палата Федеральной службы государственной регистрации, кадастра и картографии» по Краснодарскому краю.

Подготовка графической части документации по планировке территории осуществляется:

1) в соответствии с системой координат, используемой для ведения Единого государственного реестра недвижимости (МСК-23);

2) с использованием цифрового топографического плана М 1:500, соответствующего действительному состоянию местности на момент разработки проекта (инженерно-геодезические изыскания выполнены ООО «Архивариус» в 2024 г.).

Основные положения проекта межевания территории

Подготовка проекта межевания территории осуществляется применительно к территории, расположенной в границах планируемых элементов планировочной структуры (кварталы, улично-дорожная сеть), принятых в соответствии с Приказом Министерства строительства и жилищно-коммунального хозяйства РФ от 25.04.2017 №738/пр «Об утверждении видов элементов планировочной структуры».

Элементы планировочной структуры приведены в информационных целях и не являются предметом утверждения настоящей документацией.

Проектом межевания предусматривается образование земельных участков с целью размещения объектов капитального строительства, для размещения линейных объектов транспортной и инженерной инфраструктуры местного значения, для определения территории общего пользования.

Межевание территории предусматривается в 1 этап:

Образование земельных участков. Перераспределение земельных участков. Уточнение земельных участков:

- образование земельных участков из земель неразграниченной муниципальной собственности – 76 участков, в том числе: для ведения личного подсобного хозяйства (2.2) – 45 участков, блокированная жилая застройка (2.3) – 15 участков, коммунальное обслуживание (3.1.1) – 2 участка, сенокошение (1.19) – 4 участка, земельные участки (территории) общего пользования (12.0) – 10 участков.

- перераспределение земельного участка, границы которого включены в ЕГРН, с землями неразграниченной муниципальной собственности, с прекращением существования исходного земельного участка и образованием нового земельного участка (согласно абзацу 2 ч.1 ст.11.7 ЗК РФ в ред. от 14.02.2024) – 2 участка, в том числе: для ведения личного подсобного хозяйства (2.2) – 1 участок, блокированная жилая застройка (2.3) – 1 участок;

- уточнение границ земельных участков с кадастровыми номерами: 23:16:0401003:128, 23:16:0401018:127, 23:16:0401018:124, 23:16:0401018:121, сведения о которых содержатся в реестре прав на недвижимое имущество, но границы которых не установлены в соответствии с действующим законодательством, согласно Федеральному закону «О государственной регистрации недвижимости» от 13.07.2015 №218-ФЗ.

Количество уточняемых земельных участков – 4 участка

Количество образуемых земельных участков – 78 участков.

1. ПЕРЕЧЕНЬ И СВЕДЕНИЯ О ПЛОЩАДИ ОБРАЗУЕМЫХ ЗЕМЕЛЬНЫХ УЧАСТКОВ, В ТОМ ЧИСЛЕ ВОЗМОЖНЫЕ СПОСОБЫ ИХ ОБРАЗОВАНИЯ

Таблица 1

Ведомость образуемых земельных участков

№	Кадастровый номер	Адрес	Площадь, м ²	Возможный способ образования (уточняется при подготовке межевого плана)	Вид разрешенного использования
:ЗУ2	-	Краснодарский край, р-н Курганинский, с/п Октябрьское, п. Комсомольский, ул. Первомайская, 11, кв. 2	400	Образование земельного участка из земель, находящихся в муниципальной собственности	Блокированная жилая застройка (2.3)
:ЗУ3	-	Краснодарский край, р-н Курганинский, с/п Октябрьское, п. Комсомольский, ул. Первомайская, 11, кв. 3	585	Образование земельного участка из земель, находящихся в муниципальной собственности	Блокированная жилая застройка (2.3)
:ЗУ4	23:16:0401003:130	Краснодарский край, р-н Курганинский, с/п Октябрьское, п. Комсомольский, ул. Первомайская, 11, кв. 1	1262	Перераспределение земельного участка с кадастровым номером 23:16:0401003:130 с землями неразграниченной муниципальной собственности	Блокированная жилая застройка (2.3)
:ЗУ6	-	Краснодарский край, р-н Курганинский, с/п Октябрьское, п. Комсомольский, ул. Первомайская, 9, кв. 3	400	Образование земельного участка из земель, находящихся в муниципальной собственности	Блокированная жилая застройка (2.3)
:ЗУ7	-	Краснодарский край, р-н Курганинский, с/п Октябрьское, п. Комсомольский, ул. Первомайская, 9, кв. 2	498	Образование земельного участка из земель, находящихся в муниципальной собственности	Блокированная жилая застройка (2.3)
:ЗУ9	-	Краснодарский край, р-н Курганинский, с/п Октябрьское, п. Комсомольский, ул. Первомайская, 5, кв. 2	400	Образование земельного участка из земель, находящихся в муниципальной собственности	Блокированная жилая застройка (2.3)
:ЗУ10	-	Краснодарский край, р-н Курганинский, с/п Октябрьское, п. Комсомольский, ул. Первомайская 5, кв. 1	400	Образование земельного участка из земель, находящихся в муниципальной собственности	Блокированная жилая застройка (2.3)
:ЗУ12	-	Краснодарский край, р-н Курганинский, с/п Октябрьское, п. Комсомольский, ул. Первомайская, 3, кв. 1	400	Образование земельного участка из земель, находящихся в муниципальной собственности	Блокированная жилая застройка (2.3)
:ЗУ13	-	Краснодарский край, р-н Курганинский, п. Комсомольский, ул. Первомайская	2470	Образование земельного участка из земель, находящихся в муниципальной собственности	Для ведения личного подсобного хозяйства (2.2)
:ЗУ14	-	Краснодарский край, р-н Курганинский, п. Комсомольский, ул. Первомайская	2500	Образование земельного участка из земель, находящихся в муниципальной собственности	Для ведения личного подсобного хозяйства (2.2)
:ЗУ15	23:16:0401003:204	Краснодарский край, р-н Курганинский, п. Комсомольский, ул. Первомайская, 1 а	2500	Перераспределение земельного участка с кадастровым номером 23:16:0401003:204 с землями неразграниченной муниципальной собственности	Для ведения личного подсобного хозяйства (2.2)
:ЗУ16	-	Краснодарский край, р-н Курганинский, п. Комсомольский, ул.	1196	Образование земельного участка из земель, находящихся в	Для ведения личного подсобного хозяйства (2.2)

Документация по планировке территории (проект планировки территории и проект межевания территории),
ограниченной улицами Почтовой, Первомайской, границей поселка Комсомольский и балкой Синюха
в поселке Комсомольском Курганинского района Краснодарского края

		Почтовая		муниципальной собственности	
:ЗУ17	-	Краснодарский край, р-н Курганинский, п. Комсомольский, ул. Почтовая	1196	Образование земельного участка из земель, находящихся в муниципальной собственности	Для ведения личного подсобного хозяйства (2.2)
:ЗУ18	-	Краснодарский край, р-н Курганинский, п. Комсомольский, ул. Почтовая	1196	Образование земельного участка из земель, находящихся в муниципальной собственности	Для ведения личного подсобного хозяйства (2.2)
:ЗУ19	-	Краснодарский край, р-н Курганинский, п. Комсомольский, ул. Почтовая, 2	793	Образование земельного участка из земель, находящихся в муниципальной собственности	Блокированная жилая застройка (2.3)
:ЗУ20	-	Краснодарский край, р-н Курганинский, п. Комсомольский, ул. Почтовая, 4	848	Образование земельного участка из земель, находящихся в муниципальной собственности	Блокированная жилая застройка (2.3)
:ЗУ21	-	Краснодарский край, р-н Курганинский, п. Комсомольский, ул. Почтовая	617	Образование земельного участка из земель, находящихся в муниципальной собственности	Блокированная жилая застройка (2.3)
:ЗУ22	-	Краснодарский край, р-н Курганинский, с/п Октябрьское, п. Комсомольский	516	Образование земельного участка из земель, находящихся в муниципальной собственности	Блокированная жилая застройка (2.3)
:ЗУ23	-	Краснодарский край, р-н Курганинский, с/п Октябрьское, п. Комсомольский	453	Образование земельного участка из земель, находящихся в муниципальной собственности	Блокированная жилая застройка (2.3)
:ЗУ24	-	Краснодарский край, р-н Курганинский, с/п Октябрьское, п. Комсомольский	641	Образование земельного участка из земель, находящихся в муниципальной собственности	Блокированная жилая застройка (2.3)
:ЗУ25	-	Краснодарский край, р-н Курганинский, с/п Октябрьское, п. Комсомольский	494	Образование земельного участка из земель, находящихся в муниципальной собственности	Блокированная жилая застройка (2.3)
:ЗУ26	-	Краснодарский край, р-н Курганинский, с/п Октябрьское, п. Комсомольский	506	Образование земельного участка из земель, находящихся в муниципальной собственности	Блокированная жилая застройка (2.3)
:ЗУ27	-	Краснодарский край, р-н Курганинский, с/п Октябрьское, п. Комсомольский	1001	Образование земельного участка из земель, находящихся в муниципальной собственности	Для ведения личного подсобного хозяйства (2.2)
:ЗУ28	-	Краснодарский край, р-н Курганинский, с/п Октябрьское, п. Комсомольский	1106	Образование земельного участка из земель, находящихся в муниципальной собственности	Для ведения личного подсобного хозяйства (2.2)
:ЗУ29	-	Краснодарский край, р-н Курганинский, с/п Октябрьское, п. Комсомольский	1052	Образование земельного участка из земель, находящихся в муниципальной собственности	Для ведения личного подсобного хозяйства (2.2)
:ЗУ30	-	Краснодарский край, р-н Курганинский, с/п Октябрьское, п. Комсомольский	999	Образование земельного участка из земель, находящихся в муниципальной собственности	Для ведения личного подсобного хозяйства (2.2)
:ЗУ31	-	Краснодарский край, р-н Курганинский, с/п Октябрьское, п. Комсомольский	1001	Образование земельного участка из земель, находящихся в муниципальной собственности	Для ведения личного подсобного хозяйства (2.2)
:ЗУ32	-	Краснодарский край, р-н Курганинский, с/п Октябрьское, п. Комсомольский	1000	Образование земельного участка из земель, находящихся в муниципальной собственности	Для ведения личного подсобного хозяйства (2.2)
:ЗУ33	-	Краснодарский край, р-н Курганинский, с/п Октябрьское, п.	1000	Образование земельного участка из земель, находящихся в	Для ведения личного подсобного хозяйства (2.2)

Документация по планировке территории (проект планировки территории и проект межевания территории),
ограниченной улицами Почтовой, Первомайской, границей поселка Комсомольский и балкой Синюха
в поселке Комсомольском Курганинского района Краснодарского края

		Комсомольский		муниципальной собственности	
:3У70	-	Краснодарский край, р-н Курганинский, п. Комсомольский, ул. Почтовая	2869	Образование земельного участка из земель, находящихся в муниципальной собственности	Сенокосение (1.19)
:3У72	-	Краснодарский край, р-н Курганинский, с/п Октябрьское, п. Комсомольский	3259	Образование земельного участка из земель, находящихся в муниципальной собственности	Сенокосение (1.19)
:3У74	-	Краснодарский край, р-н Курганинский, с/п Октябрьское, п. Комсомольский	7455	Образование земельного участка из земель, находящихся в муниципальной собственности	Сенокосение (1.19)
:3У76	-	Краснодарский край, р-н Курганинский, с/п Октябрьское, п. Комсомольский	300	Образование земельного участка из земель, находящихся в муниципальной собственности	Коммунальное обслуживание (3.1.1)
:3У77	-	Краснодарский край, р-н Курганинский, с/п Октябрьское, п. Комсомольский	165	Образование земельного участка из земель, находящихся в муниципальной собственности	Коммунальное обслуживание (3.1.1)
:128	23:16:0401003:128	Краснодарский край, р-н Курганинский, п. Комсомольский, ул. Первомайская, 9, кв. 4	1600	Уточнение границ земельного участка, сведения о которых содержатся в реестре прав на недвижимое имущество	Блокированная жилая застройка (2.3)
:127	23:16:0401003:127	Краснодарский край, р-н Курганинский, п. Комсомольский, ул. Первомайская, 9, кв. 1	400	Уточнение границ земельного участка, сведения о которых содержатся в реестре прав на недвижимое имущество	Блокированная жилая застройка (2.3)
:124	23:16:0401003:124	Краснодарский край, р-н Курганинский, п. Комсомольский, ул. Первомайская, 5, кв. 3	1900	Уточнение границ земельного участка, сведения о которых содержатся в реестре прав на недвижимое имущество	Блокированная жилая застройка (2.3)
:121	23:16:0401003:121	Краснодарский край, р-н Курганинский, п. Комсомольский, ул. Первомайская, 3, кв. 2	1300	Уточнение границ земельного участка, сведения о которых содержатся в реестре прав на недвижимое имущество	Блокированная жилая застройка (2.3)

2. ПЕРЕЧЕНЬ И СВЕДЕНИЯ О ПЛОЩАДИ ОБРАЗУЕМЫХ ЗЕМЕЛЬНЫХ УЧАСТКОВ, КОТОРЫЕ БУДУТ ОТНЕСЕНЫ К ТЕРРИТОРИЯМ ОБЩЕГО ПОЛЬЗОВАНИЯ ИЛИ ИМУЩЕСТВУ ОБЩЕГО ПОЛЬЗОВАНИЯ, В ТОМ ЧИСЛЕ В ОТНОШЕНИИ КОТОРЫХ ПРЕДПОЛАГАЮТСЯ РЕЗЕРВИРОВАНИЕ И (ИЛИ) ИЗЪЯТИЕ ДЛЯ ГОСУДАРСТВЕННЫХ ИЛИ МУНИЦИПАЛЬНЫХ НУЖД

Таблица 2

Ведомость образуемых земельных участков, которые будут отнесены к территориям общего пользования или имуществу общего пользования

№	Кадастровый номер	Адрес	Площадь, м ²	Возможный способ образования (уточняется при подготовке межевого плана)	Вид разрешенного использования
:3У1	-	Краснодарский край, р-н Курганинский, с/п Октябрьское, п. Комсомольский, ул. Первомайская	3290	Образование земельного участка из земель, находящихся в муниципальной собственности	Земельные участки (территории) общего пользования (12.0)
:3У5	-	Краснодарский край, р-н Курганинский, с/п Октябрьское, п. Комсомольский, ул. Первомайская	132	Образование земельного участка из земель, находящихся в муниципальной собственности	Земельные участки (территории) общего пользования (12.0)
:3У8	-	Краснодарский край, р-н Курганинский, с/п	161	Образование земельного участка из земель,	Земельные участки (территории) общего

Документация по планировке территории (проект планировки территории и проект межевания территории),
ограниченной улицами Почтовой, Первомайской, границей поселка Комсомольский и балкой Синюха
в поселке Комсомольском Курганинского района Краснодарского края

		Октябрьское, п. Комсомольский, ул. Первомайская		находящихся в муниципальной собственности	пользования (12.0)
:ЗУ11	-	Краснодарский край, р-н Курганинский, с/п Октябрьское, п. Комсомольский, ул. Первомайская	167	Образование земельного участка из земель, находящихся в муниципальной собственности	Земельные участки (территории) общего пользования (12.0)
:ЗУ44	-	Краснодарский край, р-н Курганинский, с/п Октябрьское, п. Комсомольский	2410	Образование земельного участка из земель, находящихся в муниципальной собственности	Земельные участки (территории) общего пользования (12.0)
:ЗУ68	-	Краснодарский край, р-н Курганинский, с/п Октябрьское, п. Комсомольский	646	Образование земельного участка из земель, находящихся в муниципальной собственности	Земельные участки (территории) общего пользования (12.0)
:ЗУ71	-	Краснодарский край, р-н Курганинский, с/п Октябрьское, п. Комсомольский	3109	Образование земельного участка из земель, находящихся в муниципальной собственности	Земельные участки (территории) общего пользования (12.0)
:ЗУ73	-	Краснодарский край, р-н Курганинский, с/п Октябрьское, п. Комсомольский	288	Образование земельного участка из земель, находящихся в муниципальной собственности	Земельные участки (территории) общего пользования (12.0)
:ЗУ75	-	Краснодарский край, р-н Курганинский, с/п Октябрьское, п. Комсомольский	19099	Образование земельного участка из земель, находящихся в муниципальной собственности	Улично-дорожная сеть (12.0.1)
:ЗУ78	-	Краснодарский край, р-н Курганинский, с/п Октябрьское, п. Комсомольский	420	Образование земельного участка из земель, находящихся в муниципальной собственности	Земельные участки (территории) общего пользования (12.0)

Предложения по установлению публичных сервитутов

Сервитут – это право ограниченного пользования чужим земельным участком.

Согласно пункту 2 статьи 23 ЗК РФ публичный сервитут может быть установлен решением исполнительного органа государственной власти или органа местного самоуправления в целях обеспечения государственных и муниципальных нужд, а также нужд местного населения без изъятия земельных участков (публичный сервитут).

Согласно статье 39.39 главы V.7 ЗК РФ публичный сервитут устанавливается на основании ходатайства об установлении публичного сервитута при условии обоснования необходимости его установления. В ходатайстве об установлении публичного сервитута границы публичного сервитута должны соответствовать предусмотренной документацией по планировке территории зоне размещения инженерного сооружения.

Решением об установлении публичного сервитута утверждаются границы публичного сервитута.

Границы публичных сервитутов, установленных решением об установлении публичного сервитута, а также сведения о которых внесены в ЕГРН, на территории в границах проектирования отсутствуют.

В проекте межевания границы земельных участков определены таким образом, чтобы ко всем земельным участкам на территории квартала, в том числе к участкам, не имеющим непосредственного выхода на улицы, был обеспечен беспрепятственный проезд по внутриквартальным проездам общего пользования.

Границы частей земельных участков, которыми предусматривается беспрепятственное пользование для проезда, ремонта и обслуживания проектируемых сооружений инженерной инфраструктуры (инженерные коммуникации от точек их подключения к магистральным сооружениям и коммуникациям до проектируемой территории) посредством границ зон действия планируемого публичного сервитута вне границ проектирования проектом не предусматривается.

Документация по планировке территории (проект планировки территории и проект межевания территории), ограниченной улицами Почтовой, Первомайской, границей поселка Комсомольский и балкой Синюха в поселке Комсомольском Курганинского района Краснодарского края

Настоящим проектом межевания территории не вносятся предложения по установлению границ зон действия публичных сервитутов.

3. ВИД РАЗРЕШЕННОГО ИСПОЛЬЗОВАНИЯ ОБРАЗУЕМЫХ ЗЕМЕЛЬНЫХ УЧАСТКОВ В СООТВЕТСТВИИ С ПРОЕКТОМ ПЛАНИРОВКИ ТЕРРИТОРИИ

Виды разрешённого использования образуемых земельных участков в соответствии с проектом планировки территории указаны в гл.1, 2.

Все земельные участки имеют категорию земель – земли населенных пунктов.

4. ЦЕЛЕВОЕ НАЗНАЧЕНИЕ ЛЕСОВ, ВИД (ВИДЫ) РАЗРЕШЕННОГО ИСПОЛЬЗОВАНИЯ ЛЕСНОГО УЧАСТКА, КОЛИЧЕСТВЕННЫЕ И КАЧЕСТВЕННЫЕ ХАРАКТЕРИСТИКИ ЛЕСНОГО УЧАСТКА, СВЕДЕНИЯ О НАХОЖДЕНИИ ЛЕСНОГО УЧАСТКА В ГРАНИЦАХ ОСОБО ЗАЩИТНЫХ УЧАСТКОВ ЛЕСОВ (В СЛУЧАЕ, ЕСЛИ ПОДГОТОВКА ПРОЕКТА МЕЖЕВАНИЯ ТЕРРИТОРИИ ОСУЩЕСТВЛЯЕТСЯ В ЦЕЛЯХ ОПРЕДЕЛЕНИЯ МЕСТОПОЛОЖЕНИЯ ГРАНИЦ ОБРАЗУЕМЫХ И (ИЛИ) ИЗМЕНЯЕМЫХ ЛЕСНЫХ УЧАСТКОВ)

Подготовка проекта межевания территории в целях определения местоположения границ образуемых и (или) изменяемых лесных участков не осуществляется.

5. СВЕДЕНИЯ О ГРАНИЦАХ ТЕРРИТОРИИ, В ОТНОШЕНИИ КОТОРОЙ УТВЕРЖДЕН ПРОЕКТ МЕЖЕВАНИЯ, СОДЕРЖАЩИЕ ПЕРЕЧЕНЬ КООРДИНАТ ХАРАКТЕРНЫХ ТОЧЕК ЭТИХ ГРАНИЦ В СИСТЕМЕ КООРДИНАТ, ИСПОЛЬЗУЕМОЙ ДЛЯ ВЕДЕНИЯ ЕДИНОГО ГОСУДАРСТВЕННОГО РЕЕСТРА НЕДВИЖИМОСТИ

Таблица координат границ территории, в отношении которой утверждён проект межевания, содержащие перечень координат характерных точек этих границ

Площадь 117189 кв.м		
Контур I		
1	479982.46	2274885.47
2	479978.45	2274901.18
3	479987.31	2274903.43
4	479982.87	2274920.88
5	479974.01	2274918.62
6	479963.97	2274958.09
7	479947.26	2275046.44
8	479944.90	2275074.11
9	479940.33	2275209.43
10	479931.66	2275241.60
11	479922.52	2275268.98
12	479907.20	2275354.01
13	479847.98	2275291.39
14	479748.97	2275197.38
15	479711.45	2275146.55

16	479679.10	2275111.71
17	479672.94	2275117.48
18	479645.37	2275088.04
19	479651.91	2275081.92
20	479600.85	2275027.42
21	479604.58	2275023.04
22	479652.47	2274961.09
23	479684.05	2274923.78
24	479739.89	2274852.30
25	479769.39	2274817.16
26	479806.46	2274785.61
27	479831.93	2274802.71
28	479875.55	2274834.35
29	479897.53	2274843.83
30	479926.65	2274856.20
31	479954.55	2274870.62
1	479982.46	2274885.47

Документация по планировке территории (проект планировки территории и проект межевания территории),
ограниченной улицами Почтовой, Первомайской, границей поселка Комсомольский и балкой Синюха
в поселке Комсомольском Курганинского района Краснодарского края

Таблицы координат характерных точек границ образуемых контуров земельных участков

:ЗУ1

Площадь 3290 кв.м		
Контур1		
Номер	X	Y
1	479875.05	2274852.26
2	479869.50	2274859.34
3	479857.72	2274850.10
4	479845.37	2274865.84
5	479857.15	2274875.08
6	479851.23	2274882.62
7	479812.73	2274854.29
8	479802.19	2274846.57
9	479794.48	2274840.87
10	479773.04	2274825.04
11	479796.35	2274797.64
1	479875.05	2274852.26

:ЗУ2

Площадь 400 кв.м		
Контур1		
Номер	X	Y
1	479794.48	2274840.87
2	479787.83	2274850.70
3	479771.07	2274838.32
4	479768.12	2274842.01
5	479764.18	2274846.72
6	479758.64	2274841.96
7	479765.21	2274834.23
8	479771.41	2274826.96
9	479773.04	2274825.04
1	479794.48	2274840.87

:ЗУ3

Площадь 585 кв.м		
Контур1		
Номер	X	Y
1	479812.73	2274854.29
2	479804.73	2274866.13
3	479794.39	2274858.10
4	479790.77	2274863.45
5	479774.87	2274851.10
6	479772.70	2274853.87
7	479764.18	2274846.72
8	479768.12	2274842.01
9	479771.07	2274838.32
10	479787.83	2274850.70
11	479794.48	2274840.87
12	479802.19	2274846.57
1	479812.73	2274854.29

:ЗУ4

Площадь 1262 кв.м		
Контур1		
Номер	X	Y
1	479804.73	2274866.13
2	479802.92	2274868.81
3	479790.60	2274886.90
4	479787.45	2274891.42
5	479777.01	2274883.98
6	479779.52	2274880.18
7	479756.67	2274868.55
8	479756.37	2274868.26
9	479745.35	2274857.59
10	479758.64	2274841.96
11	479764.18	2274846.72
12	479772.70	2274853.87
13	479774.87	2274851.10
14	479790.77	2274863.45
15	479794.39	2274858.10
1	479804.73	2274866.13

:ЗУ5

Площадь 132 кв.м		
Контур1		
Номер	X	Y
1	479756.37	2274868.26
2	479751.36	2274874.51
3	479739.46	2274864.51
4	479745.35	2274857.59
1	479756.37	2274868.26

:ЗУ6

Площадь 400 кв.м		
Контур1		
Номер	X	Y
1	479751.36	2274874.51
2	479737.20	2274891.64
3	479731.46	2274886.81
4	479727.54	2274891.57
5	479721.11	2274886.07
6	479739.46	2274864.51
1	479751.36	2274874.51

:ЗУ7

Площадь 498 кв.м		
Контур1		
Номер	X	Y
1	479765.34	2274922.67
2	479764.25	2274924.20
3	479754.72	2274937.63
4	479750.32	2274934.01
5	479743.63	2274928.52
6	479745.90	2274925.58
7	479750.97	2274919.03
8	479729.78	2274901.53
9	479727.60	2274904.19
10	479721.33	2274899.02
11	479727.54	2274891.57
12	479750.28	2274910.69
13	479761.27	2274919.55
1	479765.34	2274922.67

:ЗУ8

Площадь 161 кв.м		
Контур1		
Номер	X	Y
1	479745.90	2274925.58
2	479743.63	2274928.52
3	479709.11	2274900.18
4	479711.39	2274897.50
1	479745.90	2274925.58

:ЗУ9

Площадь 400 кв.м		
Контур1		
Номер	X	Y
1	479718.63	2274970.35
2	479712.91	2274977.73
3	479709.63	2274974.96
4	479689.62	2274958.04
5	479683.75	2274955.85
6	479677.89	2274952.35
7	479679.24	2274950.41
8	479684.83	2274943.24
9	479687.56	2274945.73
1	479718.63	2274970.35

:ЗУ10

Площадь 400 кв.м		
Контур1		
Номер	X	Y
1	479684.83	2274943.24
2	479679.24	2274950.41
3	479677.89	2274952.35
4	479683.75	2274955.85
5	479689.62	2274958.04
6	479709.63	2274974.96
7	479705.16	2274980.44
8	479667.75	2274948.79
9	479677.63	2274937.18
1	479684.83	2274943.24

:ЗУ11

Площадь 167 кв.м		
Контур1		
Номер	X	Y
1	479712.91	2274977.73
2	479706.88	2274985.25
3	479696.58	2274976.53
4	479666.10	2274950.73
5	479667.75	2274948.79
6	479705.16	2274980.44
7	479709.63	2274974.96
1	479712.91	2274977.73

:ЗУ12

Площадь 400 кв.м		
Контур1		
Номер	X	Y
1	479667.53	2274974.69
2	479652.05	2274993.22
3	479639.55	2274981.93
4	479654.87	2274963.93
1	479667.53	2274974.69

:ЗУ13

Площадь 2470 кв.м		
Контур1		
Номер	X	Y
1	479670.90	2275009.77
2	479627.27	2275055.62
3	479600.85	2275027.42
4	479639.55	2274981.93
5	479652.05	2274993.22
1	479670.90	2275009.77

:ЗУ14

Площадь 2500 кв.м		
Контур1		
Номер	X	Y
1	479703.28	2275009.90
2	479691.35	2275026.83
3	479685.96	2275040.69
4	479647.25	2275076.94
5	479627.27	2275055.62
6	479670.90	2275009.77
7	479682.44	2274994.83
1	479703.28	2275009.90

Документация по планировке территории (проект планировки территории и проект межевания территории),
ограниченной улицами Почтовой, Первомайской, границей поселка Комсомольский и балкой Синюха
в поселке Комсомольском Курганинского района Краснодарского края

:3У15

Площадь 2500 кв.м		
Контур1		
Номер	X	Y
1	479685.96	2275040.69
2	479706.51	2275062.64
3	479718.18	2275075.10
4	479680.20	2275110.68
5	479679.49	2275111.35
6	479651.94	2275081.94
7	479647.25	2275076.94
1	479685.96	2275040.69

:3У16

Площадь 1196 кв.м		
Контур1		
Номер	X	Y
1	479744.92	2275103.67
2	479745.24	2275104.03
3	479760.35	2275120.16
4	479721.70	2275156.35
5	479706.24	2275139.90
6	479706.74	2275139.44
1	479744.92	2275103.67

:3У17

Площадь 1196 кв.м		
Контур1		
Номер	X	Y
1	479760.35	2275120.16
2	479768.64	2275129.05
3	479775.78	2275136.65
4	479737.15	2275172.84
5	479721.70	2275156.35
1	479760.35	2275120.16

:3У18

Площадь 1196 кв.м		
Контур1		
Номер	X	Y
1	479775.78	2275136.65
2	479788.82	2275150.68
3	479791.28	2275153.14
4	479752.59	2275189.33
5	479737.15	2275172.84
1	479775.78	2275136.65

:3У19

Площадь 793 кв.м		
Контур1		
Номер	X	Y
1	479791.28	2275153.14
2	479798.91	2275161.44
3	479771.68	2275192.11
4	479768.12	2275195.60
5	479775.09	2275203.13
6	479769.97	2275207.92
7	479752.59	2275189.33
1	479791.28	2275153.14

:3У20

Площадь 848 кв.м		
Контур1		
Номер	X	Y
1	479798.91	2275161.44
2	479806.94	2275170.01
3	479809.51	2275172.69
4	479776.72	2275215.12
5	479769.97	2275207.92
6	479775.09	2275203.13
7	479768.12	2275195.60
8	479771.68	2275192.11
1	479798.91	2275161.44

:3У21

Площадь 617 кв.м		
Контур1		
Номер	X	Y
1	479809.51	2275172.69
2	479819.37	2275183.25
3	479782.77	2275221.59
4	479776.72	2275215.12
1	479809.51	2275172.69

:3У22

Площадь 516 кв.м		
Контур1		
Номер	X	Y
1	479819.37	2275183.25
2	479823.36	2275187.65
3	479826.03	2275190.34
4	479789.47	2275228.73
5	479782.77	2275221.59
1	479819.37	2275183.25

:3У23

Площадь 453 кв.м		
Контур1		
Номер	X	Y
1	479826.03	2275190.34
2	479831.04	2275195.73
3	479802.81	2275224.95
4	479799.23	2275228.39
5	479804.19	2275233.71
6	479806.34	2275236.05
7	479800.99	2275241.03
8	479789.47	2275228.73
1	479826.03	2275190.34

:ЗУ24

Площадь 641 кв.м		
Контур1		
Номер	X	Y
1	479831.04	2275195.73
2	479840.30	2275205.54
3	479827.59	2275218.66
4	479803.50	2275243.70
5	479800.99	2275241.03
6	479806.34	2275236.05
7	479804.19	2275233.71
8	479799.23	2275228.39
9	479802.81	2275224.95
1	479831.04	2275195.73

:ЗУ25

Площадь 494 кв.м		
Контур1		
Номер	X	Y
1	479827.59	2275218.66
2	479837.75	2275229.50
3	479812.79	2275253.65
4	479803.50	2275243.70
1	479827.59	2275218.66

:ЗУ26

Площадь 506 кв.м		
Контур1		
Номер	X	Y
1	479837.75	2275229.50
2	479847.94	2275240.35
3	479822.56	2275264.05
4	479812.79	2275253.65
1	479837.75	2275229.50

:ЗУ27

Площадь 1001 кв.м		
Контур1		
Номер	X	Y
1	479850.33	2275195.17
2	479871.92	2275217.97
3	479847.94	2275240.35
4	479837.75	2275229.50
5	479827.59	2275218.66
6	479840.30	2275205.54
1	479850.33	2275195.17

:ЗУ28

Площадь 1106 кв.м		
Контур1		
Номер	X	Y
1	479898.63	2275193.04
2	479871.92	2275217.97
3	479850.33	2275195.17
4	479872.50	2275172.16
1	479898.63	2275193.04

:ЗУ29

Площадь 1052 кв.м		
Контур1		
Номер	X	Y
1	479872.50	2275172.16
2	479850.33	2275195.17
3	479840.30	2275205.54
4	479831.04	2275195.73
5	479826.03	2275190.34
6	479823.36	2275187.65
7	479854.94	2275158.10
1	479872.50	2275172.16

:ЗУ30

Площадь 999 кв.м		
Контур1		
Номер	X	Y
1	479854.94	2275158.10
2	479823.36	2275187.65
3	479819.37	2275183.25
4	479809.51	2275172.69
5	479806.94	2275170.01
6	479835.90	2275142.88
1	479854.94	2275158.10

:ЗУ31

Площадь 1001 кв.м		
Контур1		
Номер	X	Y
1	479835.90	2275142.88
2	479806.94	2275170.01
3	479798.91	2275161.44
4	479791.28	2275153.14
5	479788.82	2275150.68
6	479815.05	2275126.11
1	479835.90	2275142.88

:ЗУ32

Площадь 1000 кв.м		
Контур1		
Номер	X	Y
1	479815.05	2275126.11
2	479788.82	2275150.68
3	479775.78	2275136.65
4	479768.64	2275129.05
5	479791.78	2275107.39
1	479815.05	2275126.11

:ЗУ33

Площадь 1000 кв.м		
Контур1		
Номер	X	Y
1	479791.78	2275107.39
2	479768.64	2275129.05
3	479760.35	2275120.16
4	479745.24	2275104.03
5	479764.73	2275085.78
1	479791.78	2275107.39

:ЗУ34

Площадь 1284 кв.м		
Контур1		
Номер	X	Y
1	479764.73	2275085.78
2	479745.24	2275104.03
3	479744.92	2275103.67
4	479718.18	2275075.10
5	479706.51	2275062.64
6	479720.02	2275049.87
1	479764.73	2275085.78

:ЗУ35

Площадь 1551 кв.м		
Контур1		
Номер	X	Y
1	479736.84	2275028.46
2	479720.02	2275049.87
3	479706.51	2275062.64
4	479685.96	2275040.69
5	479691.35	2275026.83
6	479703.28	2275009.90
7	479706.82	2275004.98
1	479736.84	2275028.46

:ЗУ36

Площадь 1000 кв.м		
Контур1		
Номер	X	Y
1	479752.78	2275008.11
2	479736.84	2275028.46
3	479706.82	2275004.98
4	479721.80	2274983.91
1	479752.78	2275008.11

:ЗУ37

Площадь 1000 кв.м		
Контур1		
Номер	X	Y
1	479768.24	2274988.41
2	479752.78	2275008.11
3	479721.80	2274983.91
4	479736.37	2274963.45
1	479768.24	2274988.41

:ЗУ38

Площадь 1000 кв.м		
Контур1		
Номер	X	Y
1	479783.24	2274969.22
2	479768.24	2274988.41
3	479736.37	2274963.45
4	479737.56	2274961.79
5	479742.75	2274954.48
6	479750.51	2274943.56
1	479783.24	2274969.22

:ЗУ39

Площадь 1000 кв.м		
Контур1		
Номер	X	Y
1	479797.88	2274950.55
2	479783.24	2274969.22
3	479750.51	2274943.56
4	479754.72	2274937.63
5	479764.25	2274924.20
1	479797.88	2274950.55

:ЗУ40

Площадь 1000 кв.м		
Контур1		
Номер	X	Y
1	479812.18	2274932.38
2	479797.88	2274950.55
3	479764.25	2274924.20
4	479765.34	2274922.67
5	479777.60	2274905.35
1	479812.18	2274932.38

:ЗУ41

Площадь 1000 кв.м		
Контур1		
Номер	X	Y
1	479826.05	2274914.72
2	479812.18	2274932.38
3	479777.60	2274905.35
4	479787.45	2274891.42
5	479790.60	2274886.90
1	479826.05	2274914.72

:ЗУ42

Площадь 1000 кв.м		
Контур1		
Номер	X	Y
1	479839.53	2274897.53
2	479826.05	2274914.72
3	479790.60	2274886.90
4	479802.92	2274868.81
1	479839.53	2274897.53

:ЗУ43

Площадь 859 кв.м		
Контур1		
Номер	X	Y
1	479851.23	2274882.62
2	479839.53	2274897.53
3	479802.92	2274868.81
4	479804.73	2274866.13
5	479812.73	2274854.29
1	479851.23	2274882.62

:3У44

Площадь 2410 кв.м		
Контур1		
Номер	X	Y
1	479924.74	2274886.68
2	479920.53	2274936.59
3	479894.71	2274916.34
4	479863.23	2274891.69
5	479887.49	2274860.89
1	479924.74	2274886.68

:3У45

Площадь 1000 кв.м		
Контур1		
Номер	X	Y
1	479894.71	2274916.34
2	479879.38	2274936.11
3	479847.89	2274911.45
4	479863.23	2274891.69
1	479894.71	2274916.34

:3У46

Площадь 1000 кв.м		
Контур1		
Номер	X	Y
1	479879.38	2274936.11
2	479863.96	2274955.79
3	479832.47	2274931.13
4	479847.89	2274911.45
1	479879.38	2274936.11

:3У47

Площадь 1000 кв.м		
Контур1		
Номер	X	Y
1	479863.96	2274955.79
2	479848.55	2274975.47
3	479817.06	2274950.81
4	479832.47	2274931.13
1	479863.96	2274955.79

:3У48

Площадь 1000 кв.м		
Контур1		
Номер	X	Y
1	479848.55	2274975.47
2	479833.13	2274995.16
3	479801.64	2274970.49
4	479817.06	2274950.81
1	479848.55	2274975.47

:3У49

Площадь 1000 кв.м		
Контур1		
Номер	X	Y
1	479833.13	2274995.16
2	479817.72	2275014.84
3	479786.23	2274990.17
4	479801.64	2274970.49
1	479833.13	2274995.16

:3У50

Площадь 1000 кв.м		
Контур1		
Номер	X	Y
1	479817.72	2275014.84
2	479811.22	2275023.13
3	479802.30	2275034.52
4	479770.81	2275009.86
5	479786.23	2274990.17
1	479817.72	2275014.84

:3У51

Площадь 1000 кв.м		
Контур1		
Номер	X	Y
1	479802.30	2275034.52
2	479797.26	2275041.00
3	479786.89	2275054.20
4	479755.40	2275029.54
5	479770.81	2275009.86
1	479802.30	2275034.52

:3У52

Площадь 918 кв.м		
Контур1		
Номер	X	Y
1	479786.89	2275054.20
2	479772.58	2275072.47
3	479741.40	2275047.41
4	479755.40	2275029.54
1	479786.89	2275054.20

:3У53

Площадь 1010 кв.м		
Контур1		
Номер	X	Y
1	479817.13	2275056.97
2	479792.06	2275088.14
3	479772.58	2275072.47
4	479786.89	2275054.20
5	479797.26	2275041.00
1	479817.13	2275056.97

:3У54

Площадь 1000 кв.м		
Контур1		
Номер	X	Y
1	479836.61	2275072.64
2	479811.54	2275103.81
3	479792.06	2275088.14
4	479817.13	2275056.97
1	479836.61	2275072.64

:3У55

Площадь 1000 кв.м		
Контур1		
Номер	X	Y
1	479856.09	2275088.31
2	479831.02	2275119.48
3	479811.54	2275103.81
4	479836.61	2275072.64
5	479838.95	2275074.52
1	479856.09	2275088.31

:ЗУ56

Площадь 1000 кв.м		
Контур1		
Номер	X	Y
1	479875.57	2275103.97
2	479850.50	2275135.14
3	479831.02	2275119.48
4	479856.09	2275088.31
1	479875.57	2275103.97

:ЗУ57

Площадь 1000 кв.м		
Контур1		
Номер	X	Y
1	479895.05	2275119.64
2	479869.99	2275150.81
3	479850.50	2275135.14
4	479875.57	2275103.97
1	479895.05	2275119.64

:ЗУ58

Площадь 1013 кв.м		
Контур1		
Номер	X	Y
1	479904.29	2275127.06
2	479900.24	2275175.10
3	479869.99	2275150.81
4	479895.05	2275119.64
1	479904.29	2275127.06

:ЗУ59

Площадь 935 кв.м		
Контур1		
Номер	X	Y
1	479908.34	2275079.01
2	479904.29	2275127.06
3	479895.05	2275119.64
4	479875.57	2275103.97
5	479900.64	2275072.80
1	479908.34	2275079.01

:ЗУ60

Площадь 1000 кв.м		
Контур1		
Номер	X	Y
1	479900.64	2275072.80
2	479875.57	2275103.97
3	479856.09	2275088.31
4	479881.16	2275057.13
1	479900.64	2275072.80

:ЗУ61

Площадь 881 кв.м		
Контур1		
Номер	X	Y
1	479881.16	2275057.13
2	479856.09	2275088.31
3	479838.95	2275074.52
4	479863.99	2275043.33
1	479881.16	2275057.13

:ЗУ62

Площадь 1120 кв.м		
Контур1		
Номер	X	Y
1	479863.99	2275043.33
2	479838.95	2275074.52
3	479836.61	2275072.64
4	479817.13	2275056.97
5	479842.17	2275025.78
6	479853.09	2275034.56
1	479863.99	2275043.33

:ЗУ63

Площадь 1769 кв.м		
Контур1		
Номер	X	Y
1	479864.63	2275019.82
2	479856.37	2275030.36
3	479853.09	2275034.56
4	479842.17	2275025.78
5	479817.13	2275056.97
6	479797.26	2275041.00
7	479802.30	2275034.52
8	479811.22	2275023.13
9	479817.72	2275014.84
10	479833.13	2274995.16
1	479864.63	2275019.82

:ЗУ64

Площадь 1000 кв.м		
Контур1		
Номер	X	Y
1	479880.04	2275000.14
2	479864.63	2275019.82
3	479833.13	2274995.16
4	479848.55	2274975.47
1	479880.04	2275000.14

:ЗУ65

Площадь 1000 кв.м		
Контур1		
Номер	X	Y
1	479895.46	2274980.46
2	479880.04	2275000.14
3	479848.55	2274975.47
4	479863.96	2274955.79
1	479895.46	2274980.46

:ЗУ66

Площадь 1000 кв.м		
Контур1		
Номер	X	Y
1	479910.86	2274960.76
2	479895.46	2274980.46
3	479863.96	2274955.79
4	479879.38	2274936.11
1	479910.86	2274960.76

:3У67

Площадь 961 кв.м		
Контур1		
Номер	X	Y
1	479920.53	2274936.59
2	479919.41	2274949.84
3	479910.86	2274960.76
4	479879.38	2274936.11
5	479894.71	2274916.34
1	479920.53	2274936.59

:3У68

Площадь 646 кв.м		
Контур1		
Номер	X	Y
1	479953.63	2274870.23
2	479940.41	2274879.36
3	479877.39	2274835.63
4	479927.19	2274856.43
5	479941.72	2274863.93
1	479953.63	2274870.23

:3У69

Площадь 2548 кв.м		
Контур1		
Номер	X	Y
1	479980.26	2274894.07
2	479978.45	2274901.18
3	479974.01	2274918.62
4	479963.97	2274958.09
5	479933.92	2274955.53
6	479940.41	2274879.36
1	479980.26	2274894.07

:3У70

Площадь 2869 кв.м		
Контур1		
Номер	X	Y
1	479963.97	2274958.09
2	479947.32	2275045.75
3	479944.90	2275074.11
4	479923.97	2275072.32
5	479933.92	2274955.53
1	479963.97	2274958.09

:3У71

Площадь 3109 кв.м		
Контур1		
Номер	X	Y
1	479933.92	2274955.53
2	479923.97	2275072.32
3	479874.16	2275031.97
1	479933.92	2274955.53

:3У72

Площадь 3259 кв.м		
Контур1		
Номер	X	Y
1	479944.90	2275074.11
2	479940.33	2275209.43
3	479938.56	2275216.00
4	479913.40	2275196.30
5	479923.97	2275072.32
1	479944.90	2275074.11

:3У73

Площадь 288 кв.м		
Контур1		
Номер	X	Y
1	479938.56	2275216.00
2	479935.76	2275225.46
3	479909.00	2275203.87
4	479913.08	2275200.06
5	479913.40	2275196.30
1	479938.56	2275216.00

:3У74

Площадь 7455 кв.м		
Контур1		
Номер	X	Y
1	479935.76	2275225.46
2	479922.52	2275268.98
3	479907.21	2275353.93
4	479849.68	2275293.00
5	479832.79	2275275.01
6	479909.00	2275203.87
1	479935.76	2275225.46

:3У75

Площадь 19099 кв.м		
Контур1		
Номер	X	Y
1	479940.41	2274879.36
2	479933.92	2274955.53
3	479874.16	2275031.97
4	479923.97	2275072.32
5	479913.40	2275196.30
6	479913.08	2275200.06
7	479909.00	2275203.87
8	479832.79	2275275.01
9	479849.68	2275293.00
10	479748.91	2275197.30
11	479711.45	2275146.55
12	479679.23	2275111.85
13	479672.94	2275117.48
14	479645.37	2275088.04
15	479651.94	2275081.94
16	479679.49	2275111.35
17	479706.24	2275139.90
18	479721.70	2275156.35
19	479737.15	2275172.84
20	479752.59	2275189.33
21	479769.97	2275207.92
22	479776.72	2275215.12
23	479782.77	2275221.59
24	479789.47	2275228.73
25	479800.99	2275241.03
26	479803.50	2275243.70
27	479812.79	2275253.65
28	479822.56	2275264.05
29	479847.94	2275240.35
30	479871.92	2275217.97
31	479898.63	2275193.04
32	479872.50	2275172.16
33	479854.94	2275158.10

Документация по планировке территории (проект планировки территории и проект межевания территории),
ограниченной улицами Почтовой, Первомайской, границей поселка Комсомольский и балкой Синюха
в поселке Комсомольском Курганинского района Краснодарского края

34	479835.90	2275142.88
35	479815.05	2275126.11
36	479791.78	2275107.39
37	479764.73	2275085.78
38	479720.02	2275049.87
39	479736.84	2275028.46
40	479752.78	2275008.11
41	479768.24	2274988.41
42	479783.24	2274969.22
43	479797.88	2274950.55
44	479812.18	2274932.38
45	479826.05	2274914.72
46	479839.53	2274897.53
47	479851.23	2274882.62
48	479857.15	2274875.08
49	479869.50	2274859.34
50	479875.05	2274852.26
51	479796.35	2274797.64
52	479773.04	2274825.04
53	479771.41	2274826.96
54	479765.21	2274834.23
55	479758.64	2274841.96
56	479745.35	2274857.59
57	479739.46	2274864.51
58	479721.11	2274886.07
59	479711.39	2274897.50
60	479709.11	2274900.18
61	479709.07	2274900.15
62	479687.26	2274925.80
63	479687.29	2274925.82
64	479677.63	2274937.18
65	479667.75	2274948.79
66	479666.10	2274950.73
67	479654.87	2274963.93
68	479639.55	2274981.93
69	479600.85	2275027.42
70	479651.53	2274962.23
71	479683.69	2274924.24
72	479695.88	2274908.62
73	479728.53	2274866.79
74	479746.72	2274844.00
75	479769.39	2274817.16
76	479797.16	2274793.52
77	479806.46	2274785.61
78	479831.93	2274802.71
79	479874.41	2274833.56
80	479877.39	2274835.63
1	479940.41	2274879.36

Контур2

Номер	X	Y
81	479924.74	2274886.68
82	479920.53	2274936.59
83	479919.41	2274949.84
84	479910.86	2274960.76
85	479895.46	2274980.46
86	479880.04	2275000.14
87	479864.63	2275019.82
88	479856.37	2275030.36
89	479853.09	2275034.56
90	479863.99	2275043.33
91	479881.16	2275057.13
92	479900.64	2275072.80
93	479908.34	2275079.01
94	479904.29	2275127.06
95	479900.24	2275175.10
96	479869.99	2275150.81
97	479850.50	2275135.14
98	479831.02	2275119.48
99	479811.54	2275103.81
100	479792.06	2275088.14
101	479772.58	2275072.47
102	479741.40	2275047.41
103	479755.40	2275029.54
104	479770.81	2275009.86
105	479786.23	2274990.17
106	479801.64	2274970.49
107	479817.06	2274950.81
108	479832.47	2274931.13
109	479847.89	2274911.45
110	479863.23	2274891.69
111	479887.49	2274860.89
81	479924.74	2274886.68

:3У76

Площадь 300 кв.м

Контур1	Контур1	Контур1
Номер	X	Y
1	479869.50	2274859.34
2	479857.15	2274875.08
3	479845.37	2274865.84
4	479857.72	2274850.10
1	479869.50	2274859.34

:3У77

Площадь 165 кв.м

Контур1	Контур1	Контур1
Номер	X	Y
1	479987.31	2274903.43
2	479982.87	2274920.88
3	479974.01	2274918.62
4	479978.45	2274901.18
1	479987.31	2274903.43

:3У78

Площадь 420 кв.м		
Контур1		
Номер	X	Y
1	479982.46	2274885.47
2	479980.26	2274894.07
3	479940.41	2274879.36
4	479953.63	2274870.23
1	479982.46	2274885.47

23:16:0401003:121

Площадь 1300 кв.м		
Контур1		
Номер	X	Y
1	479696.58	2274976.53
2	479682.44	2274994.83
3	479670.90	2275009.77
4	479652.05	2274993.22
5	479667.53	2274974.69
6	479654.87	2274963.93
7	479666.10	2274950.73
1	479696.58	2274976.53

23:16:0401003:124

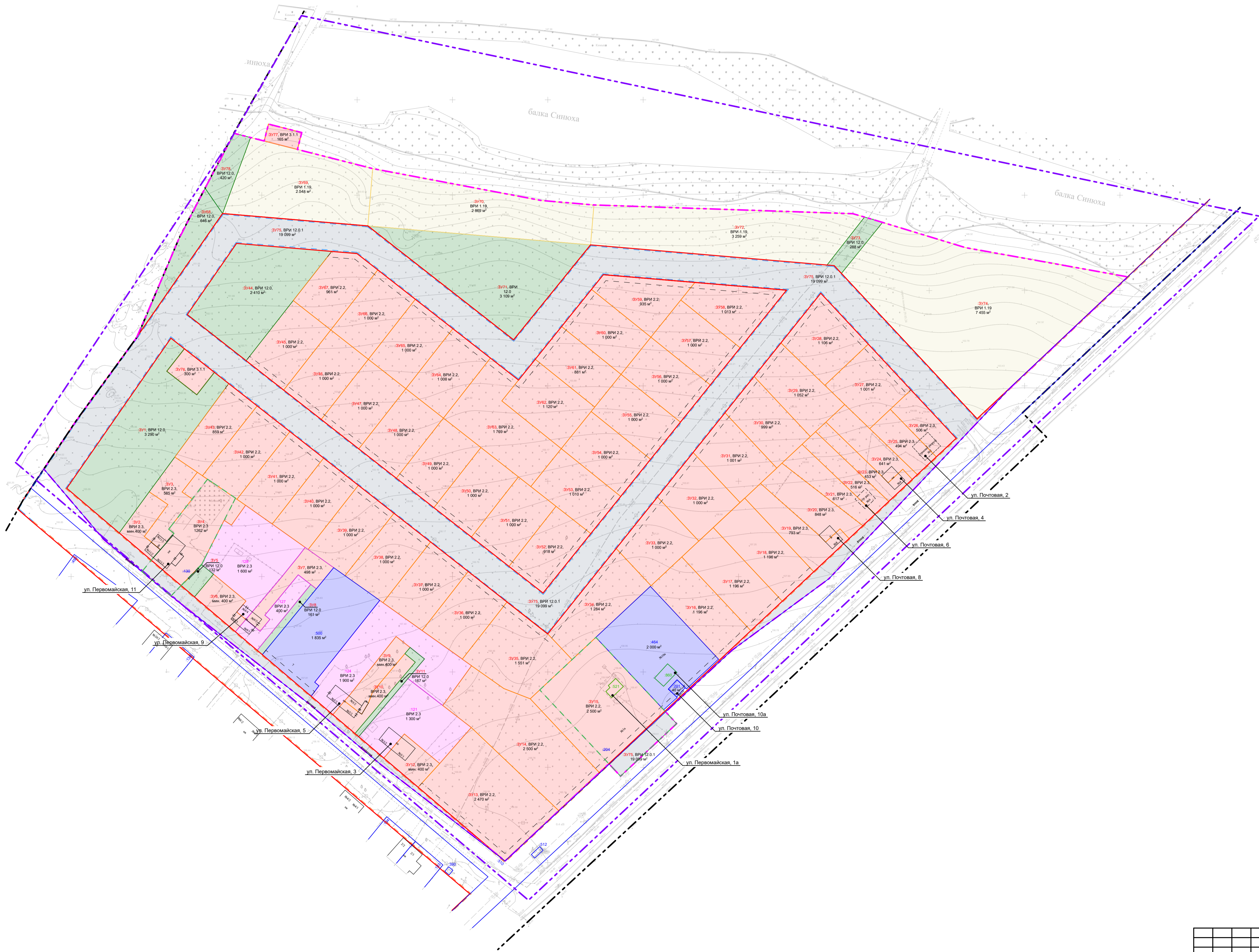
Площадь 1900 кв.м		
Контур1		
Номер	X	Y
1	479737.56	2274961.79
2	479736.37	2274963.45
3	479721.80	2274983.91
4	479706.82	2275004.98
5	479703.28	2275009.90
6	479682.44	2274994.83
7	479696.58	2274976.53
8	479706.88	2274985.25
9	479712.91	2274977.73
10	479718.63	2274970.35
11	479687.56	2274945.73
12	479684.83	2274943.24
13	479677.63	2274937.18
14	479687.29	2274925.82
15	479692.79	2274929.92
16	479694.64	2274927.68
1	479737.56	2274961.79

23:16:0401003:127

Площадь 400 кв.м		
Контур1		
Номер	X	Y
1	479721.11	2274886.07
2	479727.54	2274891.57
3	479721.33	2274899.02
4	479727.60	2274904.19
5	479729.78	2274901.53
6	479750.97	2274919.03
7	479745.90	2274925.58
8	479711.39	2274897.50
1	479721.11	2274886.07

23:16:0401003:128

Площадь 1600 кв.м		
Контур1		
Номер	X	Y
1	479779.52	2274880.18
2	479777.01	2274883.98
3	479787.45	2274891.42
4	479777.60	2274905.35
5	479765.34	2274922.67
6	479761.27	2274919.55
7	479750.28	2274910.69
8	479727.54	2274891.57
9	479731.46	2274886.81
10	479737.20	2274891.64
11	479751.36	2274874.51
12	479756.37	2274868.26
13	479756.67	2274868.55
1	479779.52	2274880.18



- Условные обозначения:**
- Границы:**
- граница проектирования
 - граница межевания территории
 - границы поселка Комсомольский Октябрьского сельского поселения Курганинского района Краснодарского края
 - красные линии, утвержденные в составе проекта планировки территории
 - линия отступа от красных линий в целях определения места допустимого размещения зданий, строений, сооружений
 - границы существующих элементов планировочной структуры
 - границы планируемых элементов планировочной структуры
 - границы земельных участков на кадастровом плане территории
 - :500 - кадастровый номер земельного участка
 - :490 - номера земельных участков, из которых при объединении или перераспределении образуются земельные участки (исходные земельные участки), прекращают свое существование
 - :521 - кадастровый номер объекта капитального строительства учтенного в ЕГРН
 - :121 - кадастровый номер земельного участка не учтенного в ЕГРН
 - ЗУ-1 - условный номер образуемого земельного участка
 - 2 138 м² - площадь образуемого земельного участка
 - сохраняемые земельные участки
 - уточняемые земельные участки
 - образуемые земельные участки
 - территория общего пользования
 - территория сенокосения
 - границы перераспределяемых земельных участков
 - границы образуемых земельных участков, которые после образования будут относиться к территориям улично-дорожной сети

Примечание:

1. В границы проектирования отсутствуют объекты культурного наследия.
2. В границах проектирования отсутствуют особо охраняемые природные территории.
3. Границы лесничеств, лесопарков, участков лесничеств, лесных кварталов, лесотаксационных выделов или частей лесотаксационных выделов в границах проектирования отсутствуют.
4. Границы существующих элементов планировочной структуры совпадают с красными линиями.

A-43.1563-24 ПМТ.ОЧП						
Администрация муниципального образования Курганинский район						
Изм	Кол	Лист	№ док	Подпись	Дата	
Гл.арх.	Гребенцов				03.24	
ГАП	Белякова					
Разработал	Миневичус					
Проверил	Белякова					
Документация по планировке территории (проект планировки территории и проект межевания территории), ограниченная улицами Почтовой, Первомайской, границей поселка Комсомольский и балкой Синюха в поселке Комсомольском Курганинского района Краснодарского края				Стадия	Лист	Листов
				ППТ	1	1
Чертеж межевания территории М 1:1000						