

**ЗАКАЗЧИК: АДМИНИСТРАЦИЯ МУНИЦИПАЛЬНОГО ОБРАЗОВАНИЯ  
КУРГАНИНСКИЙ РАЙОН**

**ОБЩЕСТВО С ОГРАНИЧЕННОЙ ОТВЕТСТВЕННОСТЬЮ  
«ГРАДОСТРОИТЕЛЬ»**



**ИНН 0105077681 КПП 010501001**

**ОГРН 1160105053239**

---

## **ДОКУМЕНТАЦИЯ ПО ПЛАНИРОВКЕ ТЕРРИТОРИИ ОБЪЕКТА**

**«Строительство газопровода с установкой ШРП по улице  
К.Либкнехта, от улицы Трудовой до улицы Ленина в станице  
Темиргоевской Курганинского района Краснодарского края»**

**Том 3**

**ПРОЕКТ МЕЖЕВАНИЯ ТЕРРИТОРИИ**

**УТВЕРЖДАЕМАЯ ЧАСТЬ**

**ДПТ-ПМТ-1**

**Автор тома: ООО «Градостроитель»  
г. Майкоп 2018 г.**

**ЗАКАЗЧИК: АДМИНИСТРАЦИЯ МУНИЦИПАЛЬНОГО ОБРАЗОВАНИЯ  
КУРГАНИНСКИЙ РАЙОН**

**ОБЩЕСТВО С ОГРАНИЧЕННОЙ ОТВЕТСТВЕННОСТЬЮ  
«ГРАДОСТРОИТЕЛЬ»**

**ДОКУМЕНТАЦИЯ ПО ПЛАНИРОВКЕ  
ТЕРРИТОРИИ ОБЪЕКТА**

**«Строительство газопровода с установкой ШРП по улице  
К.Либкнехта, от улицы Трудовой до улицы Ленина в станице  
Темиргоевской Курганинского района Краснодарского края»**

**Том 3**

**ПРОЕКТ МЕЖЕВАНИЯ ТЕРРИТОРИИ**

**УТВЕРЖДАЕМАЯ ЧАСТЬ**

**ДПТ-ПМТ-1**

Взам. инв.№	
Подп. и дата	
Инв.№ подл.	

Директор



С.А. Манецкий

**Автор тома: ООО «Градостроитель»  
г. Майкоп 2018 г.**

«Строительство газопровода с установкой ШРП по улице К.Либкнехта, от улицы Трудовой до улицы Ленина в станице Темиргоевской Курганинского района Краснодарского края»

№ п/п	Наименование документов	Примечание
1	ТОМ 1 ПРОЕКТ ПЛАНИРОВКИ ТЕРРИТОРИИ (УТВЕРЖДАЕМАЯ ЧАСТЬ)	ДПТ-ППТ-1
2	ТОМ 2 ПРОЕКТ ПЛАНИРОВКИ ТЕРРИТОРИИ (МАТЕРИАЛЫ ПО ОБОСНОВАНИЮ)	ДПТ-ППТ-2
3	ТОМ 3 ПРОЕКТ МЕЖЕВАНИЯ ТЕРРИТОРИИ (УТВЕРЖДАЕМАЯ ЧАСТЬ)	ДПТ-ПМТ-1
4	ТОМ 4 ПРОЕКТ МЕЖЕВАНИЯ ТЕРРИТОРИИ (МАТЕРИАЛЫ ПО ОБОСНОВАНИЮ)	ДПТ-ПМТ-2

Согласовано	

Инв. № подл.	Подп. и дата	Взаим. инв. №	

Изм.	Кол. уч	Лист	№ док	Подпись	Дата	ТОМ 3 ПРОЕКТ МЕЖЕВАНИЯ ТЕРРИТОРИИ (УТВЕРЖДАЕМАЯ ЧАСТЬ)			
						СОСТАВ ПРОЕКТА	Стадия	Лист	Листов
							П	1	1
							ООО «Градостроитель»		


«Строительство газопровода с установкой ШРП по улице К.Либкнехта, от улицы  
Трудовой до улицы Ленина в станице Темиргоевской Курганинского района  
Краснодарского края»


№ п/п	Наименование документов	Кол-во док-тов	Кол-во листов	Номера листов
1	Титульный лист	1	2	1-2
2	Состав проекта	1	1	3
3	Содержание тома	1	1	4
Текстовая часть				
4	Пояснительная записка	1	6	5-10
Графическая часть				
5	Чертеж межевания территории М 1:500	1	2	11-12

Согласовано	

Взаим. инв. №

Подп. и дата

Инв. № подл.

ТОМ 3 ПРОЕКТ МЕЖЕВАНИЯ ТЕРРИТОРИИ (УТВЕРЖДАЕМАЯ ЧАСТЬ)						
Изм.	Кол.у	Лист	№	Подпись	Дата	
Выполнил	Манецкий С.А.				10.18	
СОДЕРЖАНИЕ ТОМА						
						Стадия
						Лист
						Листов
						П
						1
						ООО «Градостроитель»



## **1. Введение.**

Документация по планировке территории (проект межевания территории) для размещения линейного объекта: «Строительство газопровода с установкой ШРП по улице К.Либкнехта, от улицы Трудовой до улицы Ленина в станице Темиргоевской Курганинского района Краснодарского края», разработан на основании:

- **Постановления администрации Курганинского района №888 от 21.08.2018 года;**

- **Технического задания на выполнение проекта планировки и межевания территории;**

- **Муниципального контракта № Ф.2018.476929 на оказание услуг по разработке проекта планировки и проекта межевания территории для строительства газопровода с установкой ШРП по улице К.Либкнехта, от улицы Трудовой до улицы Ленина в станице Темиргоевской Курганинского района Краснодарского края.**

Разработка проекта межевания территории выполнена в соответствии с требованиями Градостроительного кодекса РФ, заданием на подготовку документации по планировке территории линейного объекта. Проект межевания территории подготовлен в составе проекта планировки территории.

Используемая система координат – МСК-23.

## **2. Информация о местоположении объекта проектирования.**

В административном отношении проектируемый объект расположен на территории Курганинского района, в границах муниципального образования «Темиргоевское сельское поселение» в станице Темиргоевской.

Муниципальное образование Курганинский район расположен в юго-восточной части Краснодарского края. Площадь района 1538,9 км<sup>2</sup>, что составляет 2,02 % от общей площади территории Краснодарского края.

Курганинский район граничит на севере с Тбилисским и Гулькевичским районами, на востоке - с Новокубанским районом, на юге - с Лабинским районом, на западе – с республикой Адыгея.

Территория района подразделяется на 10 сельских поселений, в составе которых 32 населенных пункта, в том числе 1 город, 7 станиц, 1 село, 15 поселков, 8 хуторов, в которых проживает 103,9 тысяч человек. Плотность населения составляет 67,5 человек на 1 км<sup>2</sup>.

Муниципальное образование Темиргоевское сельское поселение входит в состав Курганинского района, расположено в его северо-западной части.

Площадь территории Темиргоевского сельского поселения составляет 14781 га.

Численность населения Темиргоевского сельского поселения на 01.01.07г. составляет 8331 человек.

Изм.	Кол.уч.	Лист	№	Подпись	Дата

Изм.	Кол.уч.	Лист	№	Подпись	Дата	ПОЯСНИТЕЛЬНАЯ ЗАПИСКА	Лист
							2

Административным центром муниципального образования Темиргоевское сельское поселение является станица Темиргоевская.

Территориально-планировочная организация населенного пункта исторически складывалась на основе развития удобных транспортных связей и с учетом природных факторов: водной артерии – между рек Лабой, Лабенком и Чамлык и неровного рельефа местности.

В планировочном отношении станица представляет собой жилое образование, сформировавшееся на берегах рек Лаба и Чамлык, которые, в свою очередь, разделяют населенный пункт на две части.

Между районами станицы действуют транспортные связи широтного и меридионального направлений.

Существующая планировочная структура территории населенного пункта образована нерегулярной сеткой улиц и дорог, образующих кварталы различной площади и конфигурации.

Элемент планировочной структуры расположен в границах кадастровых кварталов 23:16:0202002, 23:16:0202003, 23:16:0202005, 23:16:0202006, 23:16:0202007.

### **3. Образуемые земельные участки.**

В рамках проведения работ по объекту: «Строительство газопровода с установкой ШРП по улице К.Либкнехта, от улицы Трудовой до улицы Ленина в станице Темиргоевской Курганинского района Краснодарского края» были образованы земельные участки, необходимых на период строительства, а также земельный участок для размещения ШРП.

Участки необходимые на период строительства объекта представляют собой территории вдоль запроектированных трасс трубопроводов, необходимые для выполнения всего комплекса подготовительных, земляных и строительно-монтажных работ, ограниченные условными линиями, проведенными параллельно осям трубопроводов, по которым на местности устраивается ограждение строительной площадки.

Граница зоны планируемого размещения линейного объекта (на период строительства объекта), были сформированы с учетом существующей застройки.

Общая площадь зоны, необходимой для строительства объекта, составила **5643** кв.м, в том числе:

- площадь образуемого земельного участка, необходимых на период строительства объекта составила **5623** кв.м;

- площадь образуемого земельного участка для размещения ШРП составила **20** кв.м.

Ведомость образуемых земельных участков представлена в таблице №1.

Изм.	Кол.уч.	Лист	№	Подпись	Дата

Изм.	Кол.уч.	Лист	№	Подпись	Дата	ПОЯСНИТЕЛЬНАЯ ЗАПИСКА	Лист
							3

Иньв. № подл.	Подп. и дата	Взам. инв. №

Изм.	Кол.уч.	Лист	№	Подпись	Дата

Таблица №1											
Ведомость образуемых земельных участков											
№ п.п.	Кадастровый номер квартала	Адрес исходного ЗУ	Площадь образуемого ЗУ, кв.м.	5	6	7	8	9	10	11	12
				Условный номер образуемого ЗУ	Вид права исходного ЗУ	Правообладатель исходного ЗУ	Категория земель исходного ЗУ	Вид разрешенного использования исходного ЗУ	Устанавливаемая категория земель образуемых земельных участков	Способ образования	Вид разрешенного использования образуемого участка
1	23:16:0000000	Краснодарский край, р-н Курганский, ст.Темиргоевская	20	23:16:0000000:ЗУ1	Неразграниченные земли государственной собственности	Неразграниченные земли государственной собственности	Категория не установлена	в границах кадастрового квартала	Земли населённых пунктов	Образование земельного участка из земель, находящихся в государственной или муниципальной собственности	Коммунальное обслуживание (код 3.1)
2	23:16:0000000	Краснодарский край, р-н Курганский, ст.Темиргоевская	5623	23:16:0000000:ЗУ2	Неразграниченные земли государственной собственности	Неразграниченные земли государственной собственности	Категория не установлена	в границах кадастрового квартала	Земли населённых пунктов	Образование земельного участка из земель, находящихся в государственной или муниципальной собственности	Коммунальное обслуживание (код 3.1)
<b>ИТОГО:</b>			<b>5643</b>								



Образуемым земельным участкам из состава неразграниченных земель государственной собственности, находящимся в границах населённых пунктов, рекомендуется присвоить категорию земель - "земли населенных пунктов", с видом разрешенного использования - "*Коммунальное обслуживание (код 3.1)*" (В соответствии с приказом Министерства экономического развития РФ от 1 сентября 2014 г. № 540 "Об утверждении классификатора видов разрешенного использования земельных участков").

С собственниками или арендаторами (субарендаторами) земельных участков, попадающих в зону строительства объекта, будут заключаться договора аренды на весь срок проведения строительных работ.

Проектируемый объект не затрагивает границы земельных участков, предназначенных для размещения объектов капитального строительства федерального, регионального или местного значения.

#### **4.Каталоги координат образуемых земельных участков и частей земельных участков.**

<b>Каталог координат образуемого земельного участка №1 (23:16:0000000:3У1)</b>		
№ точек	X	Y
1	486262,17	2242768,36
2	486258,19	2242768,02
3	486258,62	2242763,04
4	486262,6	2242763,38
<b>Площадь = 20 кв.м.</b>		
<b>Каталог координат образуемого земельного участка №2 (23:16:0000000:3У2)</b>		
№ точек	X	Y
1	486257,99	2242797,25
2	486261,4	2242797,56
3	486260,9	2242801,75
4	486251,41	2242800,92
5	486146,99	2242793,19
6	486112,93	2242791,25
7	486079,34	2242789,68
8	486080,65	2242800,14
9	486076,68	2242800,64
10	486074,78	2242785,46
11	486113,14	2242787,26
12	486147,25	2242789,2
13	486252,03	2242796,65
14	486254,24	2242781,22
15	486256,37	2242766,95
16	486256,88	2242761,23
17	486260,19	2242761,25
18	486264,94	2242761,66
19	486264,37	2242767,81
20	486262,35	2242782,07
21	486261,68	2242788,76
22	486267,51	2242788,99

Изм. № подл.	
Подп. и дата	
Взам. инв. №	

						ПОЯСНИТЕЛЬНАЯ ЗАПИСКА	Лист
							5
Изм.	Кол.уч.	Лист	№	Подпись	Дата		

23	486297,5	2242790,17
24	486336,08	2242794,82
25	486372,81	2242798,12
26	486402,35	2242803,34
27	486443,09	2242812,31
28	486483,33	2242822,09
29	486504,69	2242827,85
30	486514,31	2242831,72
31	486536,61	2242838,07
32	486554,48	2242841,98
33	486654	2242867,56
34	486683,89	2242875,7
35	486723,04	2242885,08
36	486742,44	2242890,55
37	486754,75	2242896,91
38	486768,49	2242900,64
39	486824,01	2242914,11
40	486843,92	2242918,47
41	486864,38	2242923,2
42	486904,45	2242933,6
43	486935,58	2242941,85
44	486968,35	2242949,32
45	486978,51	2242951,82
46	486990,36	2242956,85
47	486998,15	2242959,84
48	486996	2242965,44
49	486988,11	2242962,42
50	486976,61	2242957,53
51	486966,97	2242955,16
52	486934,15	2242947,67
53	486902,93	2242939,41
54	486862,95	2242929,03
55	486842,6	2242924,32
56	486822,66	2242919,96
57	486767	2242906,45
58	486752,56	2242902,53
59	486740,22	2242896,16
60	486721,52	2242890,88
61	486682,4	2242881,51
62	486652,47	2242873,36
63	486553,09	2242847,82
64	486535,15	2242843,89
65	486512,36	2242837,41
66	486502,79	2242833,55
67	486481,84	2242827,91
68	486441,73	2242818,16
69	486401,18	2242809,23
70	486372,02	2242804,08
71	486335,45	2242800,78
72	486297,03	2242796,16
73	486267,27	2242794,98
74	486258,37	2242794,63

**Площадь = 5623 кв.м.**

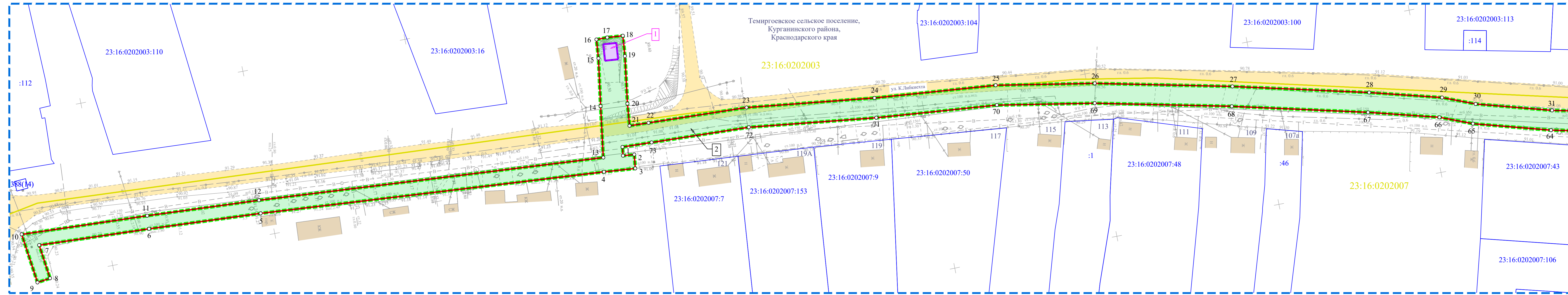
Изн. № подл.	Подп. и дата	Взам. инв. №

Изм.	Кол.уч.	Лист	№	Подпись	Дата

ПОЯСНИТЕЛЬНАЯ ЗАПИСКА

Лист

6



УСЛОВНЫЕ ОБОЗНАЧЕНИЯ

- Границы территории, в отношении которой осуществляется подготовка проекта планировки
- Граница зоны планируемого размещения линейного объекта (на период строительства объекта)
- Граница зоны планируемого размещения линейного объекта (для размещения объекта)
- Устанавливаемые красные линии, точки поворота
- Существующие здания

Существующие грунтовые дороги

СВЕДЕНИЯ ИЗ ЕДИНОГО ГОСУДАРСТВЕННОГО РЕЕСТРА НЕДВИЖИМОСТИ:

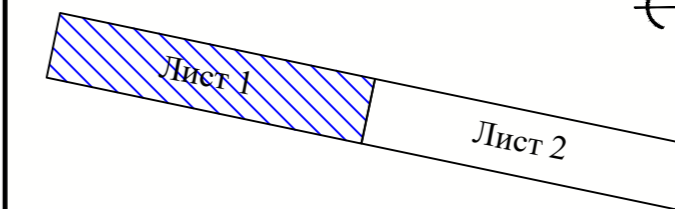
- Границы кадастровых кварталов
- Границы земельных участков
- 23:16:0202003 Кадастровый номер квартала
- 23:16:0202003:16 Кадастровый номер участка

- Образующий земельный участок, необходимый на период строительства объекта
- Образующий земельный участок, для размещения объекта
- Условный номер образуемого земельного участка, на период строительства объекта
- Условный номер образуемого земельного участка, для размещения объекта

Примечание:

1. Система координат МСК-23;
2. Инженерные изыскания выполнены МУП Курганинского района "АГЦ" 2018 г.;
3. Система высот Балтийская.

Схема расположения листов



ДПТ-ПМТ-1					
«Строительство газопровода с установкой ШРП по улице К.Либкнехта, от улицы Трудовой до улицы Ленина в станции Темирговской Курганинского района Краснодарского края»					
Изм.	Кол.уч.	Лист	№ док.	Подпись	Дата
Директор	Мапеецкий С.А.				10.18
Инженер	Мапеецкий С.А.				10.18
Инженер	Таджимухомедов				10.18

ПРОЕКТ МЕЖЕВАНИЯ ТЕРРИТОРИИ (УТВЕРЖДАЕМАЯ ЧАСТЬ)		
Стадия	Лист	Листов
П	1	2

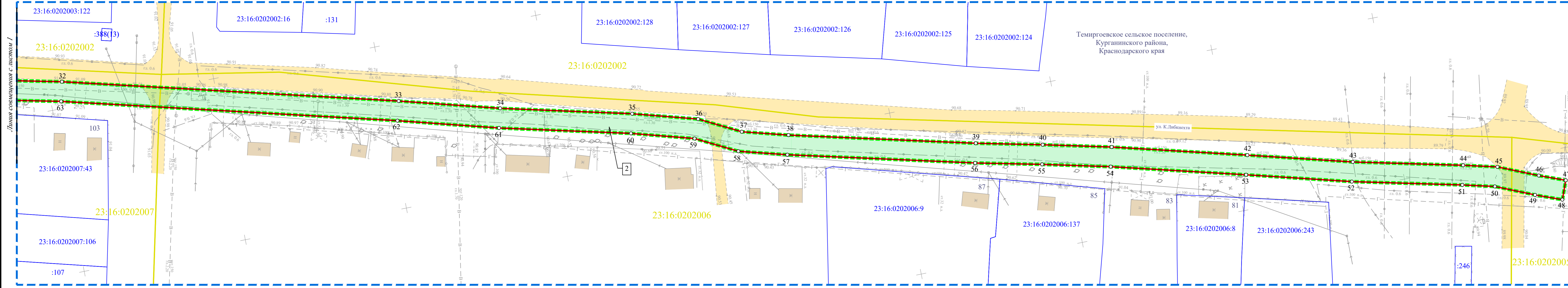
  

Чертеж межевания территории	М 1:500	
-----------------------------	---------	--

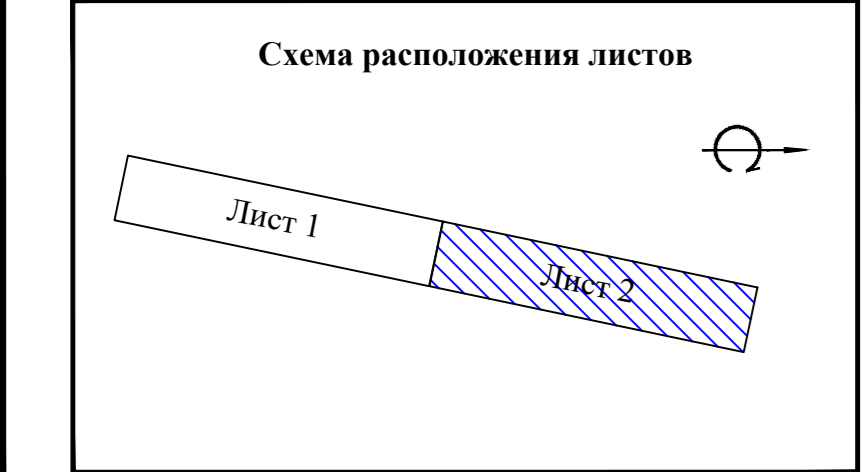
Листа соединены с листом 2

«Строительство газопровода с установкой ШРП по улице К.Либкнехта, от улицы Трудовой до улицы Ленина в станице Темиргоевской Курганинского района Краснодарского края»

Чертеж межевания территории



Линия совмещения с листом 1



- Примечание:
1. Условные обозначения приведены на Листе 1;
  2. Система координат МСК-23;
  3. Инженерные изыскания выполнены МУП Курганинского района "АГЦ" 2018 г.;
  4. Система высот Балтийская.

Изм.	Кол.уч.	Лист	№ док.	Подп.	Дата

Чертеж межевания территории  
М 1:500

Лист	2
------	---