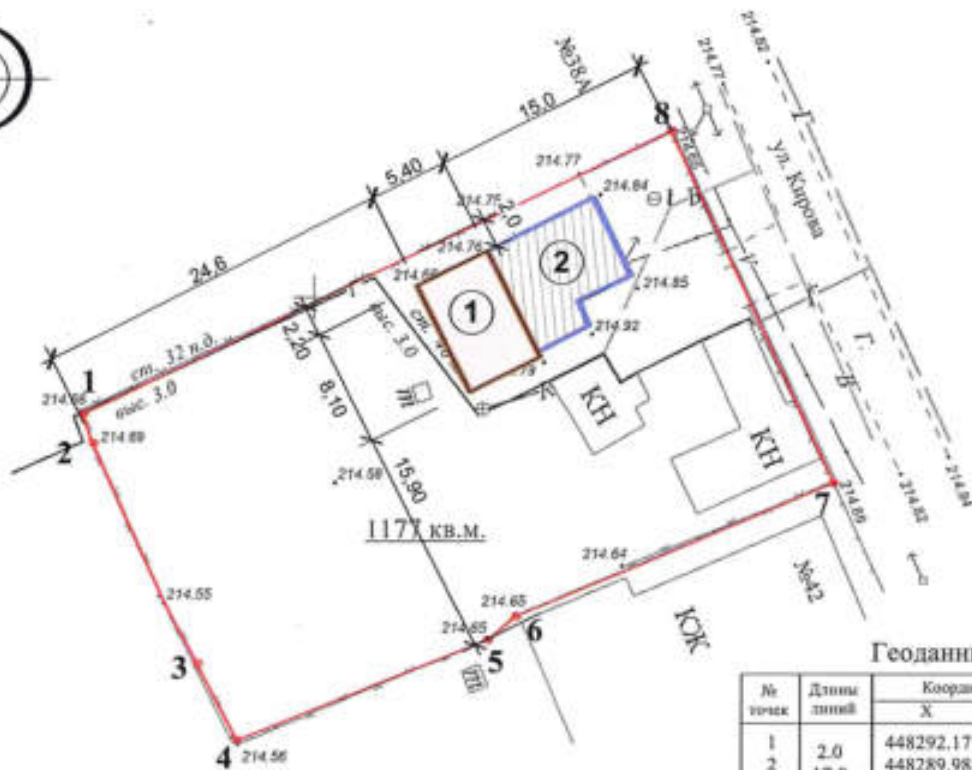


**Схема планировочной организации земельного участка
в станице Родниковской, по улице Кирова, 40
М 1:500**



Реконструкция индивидуального жилого дома жилого дома предусматривает строительство жилой пристройки с количеством этажей-1.

Примечание:
-кровлю жилой пристройки оборудовать снегозадерживающими устройствами и организовать водосток;

Геоданные

№ точек	Длина линий	Координаты	
		X	Y
1	2.0	448292.17	2273984.0
2	17.0	448289.98	2273984.59
3	6.0	448277.12	2273990.46
4	19.0	448269.17	2273994.35
5	3.0	448276.38	2274012.12
6	24.0	448277.94	2274013.79
7	26.0	448287.26	2274035.82
8	45.0	448292.17	2273984.0

Экспликация:

- 1-проектируемая жилая пристройка размерами 8,10x5,40м; с количеством этажей-1;
- 2-существующий жилой дом с количеством этажей-1;

Условные обозначения:

- граница земельного участка
- существующее строение
- проектируемое строение
- существующий водопровод
- существующий кабель связи
- существующий газопровод н.д.
- существующая линия электропередачи
- проектируемое бетонное покрытие

Предусмотреть противопожарные мероприятия

1. стены и перекрытия выполнить из негорючих материалов;
2. для ограничения распространения огня через проемы (проемы для выхода в подвал и чердак) применить специальные двери;
3. деревянную конструкцию крыши обработать огнезащитным составом;
4. обеспечить жилое помещение огнетушителем, который должен содержаться согласно паспорта.

Застройщик:

Масленникова В.А.